

Le 7
Fête



La Vienne comme vous l'aimez !



GAME PARC

- 12** ACTIVITÉS
- 7000M²** CLIMATISÉS
- RÉSERVEZ EN LIGNE
www.gameparc86.fr

DU LUNDI AU SAMEDI - JUSQU'AU 28 AOÛT

NOUVEAUTÉ 2026
LE PASS SOIRÉE **VIP!**

29 € /pers

19H - 00H

Nombre de places limité selon les activités

RESTAURANT



-10%*
SUR LE BUFFET DU
LUNDI AU JEUDI
SOIR

* Sur présentation de cette publicité

**Fruits de mer, grillades,
spécialités du monde...**

À VOLONTÉ, TOUS LES JOURS



OUVERT 7/7J

12h00 - 14h30 et 19h00 - 22h30

Vendredi et Samedi soir de 19h à 23h



Buffet Atlantic - Midi : 18,90€

Lundi à Vendredi : 18,90 €

Samedi Midi : 24,90€

Buffet Atlantic - Soir : 26.90€

Lundi à Jeudi

Week-end & Jours fériés : 28.90€

Vendredi & Samedi soir,

Dimanche Midi & Soir,

Jours fériés (midi & soir)



05 49 11 00 57

**CENTRE COMMERCIAL LES PORTES DU FUTUR - ROUTE NATIONALE 10
86360 CHASSENEUIL-DU-POITOU**



*Valable jusqu'au 31 Août (sauf jour férié) Hors Poisson

Fink

DEPUIS 1828



Une escale sucrée à ne pas manquer...

Chocolats, pâtisseries, macarons et glaces artisanales à découvrir dans nos boutiques.

POITIERS SUD

15 rue Gustave Eiffel
86000 Poitiers
Tél : 05 49 11 90 03

POITIERS CENTRE

18 rue du marché Notre-Dame
86000 Poitiers
Tél : 05 49 88 74 75

CHAUVIGNY

15 place du marché
86300 Chauvigny
Tél : 05 49 60 36 75

édito.

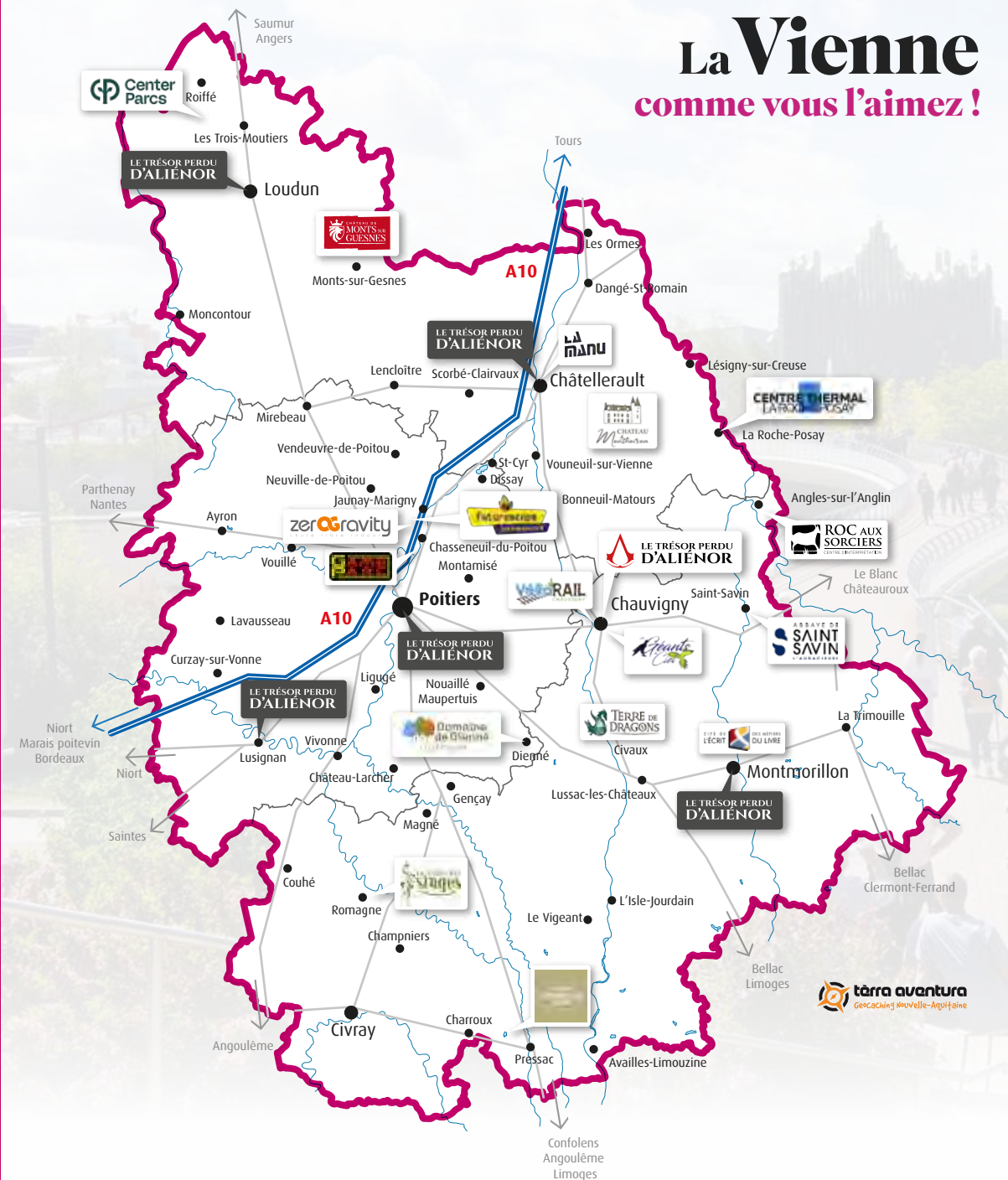
La Vienne en mode été

Et si l'été était l'occasion de redécouvrir la Vienne autrement ? Avec Le 7 Été, nous vous invitons à parcourir le territoire au fil de ses paysages, de ses rencontres et de ses expériences les plus inspirantes. Des sites incontournables aux trésors plus confidentiels, ce magazine se veut une source d'idées pour vivre pleinement la belle saison. Au fil des pages, laissez-vous guider entre nature, patrimoine, gastronomie, culture, bien-être et loisirs. Partez à l'aventure en famille, explorez des lieux insolites, flânez sur les marchés, savourez les produits du terroir, vibrez au rythme des festivals ou accordez-vous simplement une parenthèse de détente. Plus qu'un guide, Le 7 Été est une invitation à prendre le temps, à s'émerveiller et à rencontrer celles et ceux qui font vivre la Vienne. Un territoire authentique, créatif et accueillant, à découvrir ou redécouvrir tout au long de l'été. Bonne lecture et bel été à tous !

La rédaction

La Vienne

comme vous l'aimez !





IL FAUT SAVOIR SAISON GARDER.

Chez Biocoop, tous nos fruits et légumes sont toujours de saison. En ce moment, découvrez nos pastèques 100% bio et 100% de saison.





biocoop

Le Pois Tout Vert

Poitiers Notre-Dame
Poitiers Saint Eloi
Poitiers Porte Sud
Châtelleraut La Désirée

Un immense merci aux équipes de l'Agence Départementale du Tourisme de la Vienne pour leur précieuse aide dans la réalisation de ce magazine et la fourniture de nombreuses photos.



Éditeur : Net & Presse-i - Siège social : 10, boulevard Pierre-et-Marie-Curie - Bâtiment Optima 2 - BP 30214 - 86963 Futuroscope - Chasseneuil - Tél. 05 49 49 47 31 - Fax : 05 49 49 83 95 - www.le7.info - redaction@le7.info - Régie publicitaire : Média Pass - Tél. 05 49 49 83 97 - Directeur de la publication : Laurent Brunet - Rédacteur en chef : Arnault Varanne - Directeur commercial : Florent Pagé - Graphisme : Jean-Michel Inard - Crédit photo de Une : Amélie R. Photographies - Pomme Verte - Impression : Rivet (Limoges) N° ISSN : 2105-1518 - Dépôt légal à parution - Tous droits de reproduction textes et photos réservés pour tous pays sous quelque procédé que ce soit. Ne pas jeter sur la voie publique.



CHAUVIGNY

Les Géants du Ciel célèbrent leurs 30 ans



Installés au sein du château des Évêques à Chauvigny, Les Géants du Ciel soufflent cette année leurs 30 bougies. À cette occasion, les visiteurs sont invités à découvrir ou redécouvrir les impressionnants spectacles de vol mettant en scène cigognes, aigles, vautours, chouettes et autres oiseaux protégés. Pour marquer cet anniversaire, l'équipe du parc propose un parcours à la fois ludique et pédagogique, permettant d'en apprendre davantage sur ces espèces et leur préservation. Les soigneurs partageront également leur passion et leur engagement auprès du public. Tout au long de la saison, plusieurs animations et surprises viendront ponctuer la visite afin de célébrer cet événement.

Plus d'infos : geantsduciel.com

CIVAUX

Enquête au pays des reptiles



À Civaux, le parc Terre de Dragons propose une aventure immersive mêlant découverte et exploration. Inspiré par la mystérieuse disparition du professeur Sheppard, passionné de dragons, le parcours entraîne petits et grands dans une enquête aux côtés de Lara, sa petite-fille. Au fil de la visite, le public peut observer près de 300 espèces de reptiles, parmi lesquelles crocodiles, serpents, lézards et autres créatures fascinantes. L'expérience se poursuit à l'intérieur d'un impressionnant dragon géant, où cinq salles immersives plongent les visiteurs dans un univers à la frontière entre imaginaire et réalité.

Plus d'infos : terre-de-dragons.com

Le plein d'aventures

FUTUROSCOPE

Trois nouveautés immersives à découvrir cet été

Entre aventure botanique, voyage à l'ère des dinosaures et exploration des enjeux énergétiques de demain, le Futuroscope enrichit son offre avec trois nouvelles expériences spectaculaires. Des attractions qui misent autant sur l'émerveillement que sur l'interactivité.

📍 Kaëna Boucenna

Serre des Mondes : une parenthèse enchantée au cœur du végétal

Le Futuroscope vous invite à ralentir le rythme avec La Serre des Mondes, une expérience immersive imaginée en collaboration avec Moment Factory. Dans cet univers poétique, le professeur Isaac Verdélius, botaniste

visionnaire, vous entraîne à la découverte de plantes aux propriétés extraordinaires. Le parcours se déploie en quatre étapes interactives, où les visiteurs sont guidés par la voix du scientifique à travers différents espaces. Jeux de

lumière, peintures lumineuses, paysages sonores et effets visuels donnent vie à un monde végétal fascinant. À chaque interaction, les participants contribuent à alimenter un mystérieux réseau racinaire reliant l'ensemble de la serre.

Au fil de la visite, les plantes semblent s'éveiller et réagir à la présence du public, renforçant une immersion particulièrement réussie. Une escapade féerique qui offre une respiration bienvenue entre deux attractions à sensations.



T.Rex : une plongée spectaculaire dans le Crétacé

Direction l'ère des dinosaures avec T.Rex, une attraction qui vous propulse 67 millions d'années en arrière, au temps du légendaire Tyrannosaurus rex. Dès l'entrée, le ton est donné avec une impressionnante reproduction grandeur nature du célèbre prédateur. L'expérience se poursuit sous un immense écran dôme de 900m², où la technologie de projection laser haute défini-

tion donne vie au géant du Crétacé avec un réalisme saisissant. De ses premières années à l'âge adulte, le tyrannosaure se dévoile sous un nouveau jour. Grâce à la qualité des images et à l'immersion offerte par le dispositif, la frontière entre simulation et réalité semble disparaître. Une aventure spectaculaire qui figure déjà parmi les expériences incontournables du parc.

Pulse ! L'Odyssée électrique : l'énergie du futur à portée de main



Installée dans un pavillon emblématique du Futuroscope, Pulse ! L'Odyssée électrique propose une immersion ludique dans les défis énergétiques de demain. Développée en partenariat avec EDF et Dalkia, cette expérience interactive de plus de 1 200m² invite chacun

à devenir acteur de la transition énergétique. Le parcours débute de manière dynamique avec le Cycloboost, un dispositif que les visiteurs doivent alimenter en pédalant. L'aventure se poursuit à travers plusieurs installations interactives et un spectacle inédit consacré aux

différentes sources d'énergie. Pour conclure la visite sur une note plus sportive, des toboggans géants viennent ajouter une dose d'adrénaline à l'expérience. A la fois pédagogique et divertissante, cette attraction réussit le pari de sensibiliser le public tout en s'amusant.

Mais aussi...

Pour prolonger l'aventure estivale, les visiteurs peuvent également profiter de Mission Bermudes et de l'Aquascope, élu « Meilleur parc aquatique du monde » en 2024. L'Aquascope plonge le public dans les Abysses de Lumière, un univers où l'eau et la technologie fusionnent grâce au mapping vidéo, aux jeux de lumière et aux projections numériques. Huit toboggans, une piscine à vagues et une rivière dynamique complètent cette expérience immersive. Les amateurs de défis en famille opteront quant à eux pour Mission Bermudes, un parcours aquatique de 450 mètres ponctué de descentes, d'effets d'eau et de nombreuses élaboussures.

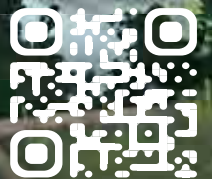
PLONGEZ DANS LE PASSÉ

LE TRÉSOR PERDU D'ALIÉNOR

UNE EXPÉRIENCE ASSASSIN'S CREED EN RÉALITÉ AUGMENTÉE
DANS LA VIENNE



TÉLÉCHARGEZ ICI



POITIERS - CHÂTELLERAULT - CHAUVIGNY - LOUDUN - LUSIGNAN - MONTMORILLON

WWW.TRESOR-PERDU-ALIENOR.COM

Assassin's Creed TM & © Ubisoft Entertainment. All Rights Reserved.



ROMAGNE

Une nouvelle espèce à la Vallée des Singes



Située à Romagne, la Vallée des Singes accueille une espèce encore peu représentée dans les parcs zoologiques européens : le Cercopithèque de l'Hoest. Présent depuis février 2026, le groupe est composé de six individus reconnaissables à leur pelage noir et roux ainsi qu'à leur caractéristique barbe blanche. Cette nouveauté vient compléter l'offre du parc, qui abrite près de

450 primates répartis en 34 espèces et 18 territoires à découvrir. Les visiteurs peuvent ainsi observer de nombreuses espèces emblématiques, parmi lesquelles les bonobos, les gorilles et les chimpanzés, dans des espaces conçus pour favoriser une observation au plus près des animaux.

Plus d'infos : la-vallee-des-singes.fr

CHASSENEUIL-DU-POITOU

La chute libre accessible à tous



Le centre de chute libre indoor Zero-Gravity se distingue par son engagement en matière d'inclusion. Titulaire du label Tourisme & Handicap depuis 2022, l'établissement répond aux exigences d'accueil et d'accessibilité pour les quatre grandes familles de handicaps : auditif, mental, moteur et visuel. Cette reconnaissance est le fruit

de 18 mois de travail, de recherches et d'adaptations menés par les équipes du site afin de garantir à chaque visiteur des conditions d'accueil optimales. Le label atteste ainsi de la volonté du centre de rendre les loisirs accessibles au plus grand nombre.

Plus d'infos : zero-gravity.fr

Retrouvez un large choix de colis pour la fin d'année

Devis sur demande pour les CE



Maison Mitteault

Rouilly 86190 Chalandray - 05 49 60 14 09 - bh@maisonmitteault.com - www.maisonmitteault.com

OUVERT TOUS LES JOURS DE 10H À 12H30 ET DE 14H30 À 18H

Photos non contractuelles



JUILLET - AOÛT 2026

Curioz'été

Animations, expositions, séances au planétarium...



Ouverture : lundi de 14h à 18h, mardi au vendredi de 9h à 18h.
Fermeture : samedis et dimanches, lundi 13 et mardi 14 juillet,
et du lundi 3 au vendredi 7 août.

Programme complet et réservation sur emf.fr

Espace Mendès France · Centre de culture scientifique, technique et industrielle
1 place de la Cathédrale, Poitiers



LIGUGÉ
L'accrobranche
prend de la hauteur



Agence d'activités - James Mickael

Au domaine de Givray, le parc aventure de la Vallée des Légendes affiche près de dix parcours d'accrobranche adaptés à tous les niveaux, des tout-petits aux grimpeurs confirmés. Filets, ponts de singe et tyroliennes composent un terrain de jeu aérien pensé pour les familles, les groupes d'amis ou les événements festifs. L'activité se prête aussi bien aux anniversaires qu'aux enterrements de vie de célibataire. Réservation conseillée.

Plus d'infos :
gravite-86.com

JAZENEUIL
Randonnées
insolites à dos d'ânes



Agence d'activités - Jérôme Thomas

Au départ de Jazeneuil, la Belle Anée propose des randonnées originales au cœur du Poitou. Vous êtes accompagnés d'ânes ou de lamas. L'association invite les visiteurs à découvrir le territoire autrement, tout en apprenant à s'occuper des animaux : pansage, curage des pieds et installation pour la nuit. Des sorties à la journée ou des itinéraires de 2 à 7 jours sont proposées. Recommandée par le Petit Futé 2026 pour la qualité de ses parcours mêlant nature, simplicité et respect du vivant, l'expérience s'adresse aux marcheurs en quête d'authenticité.

Plus d'infos :
rando-ane-poitou.fr

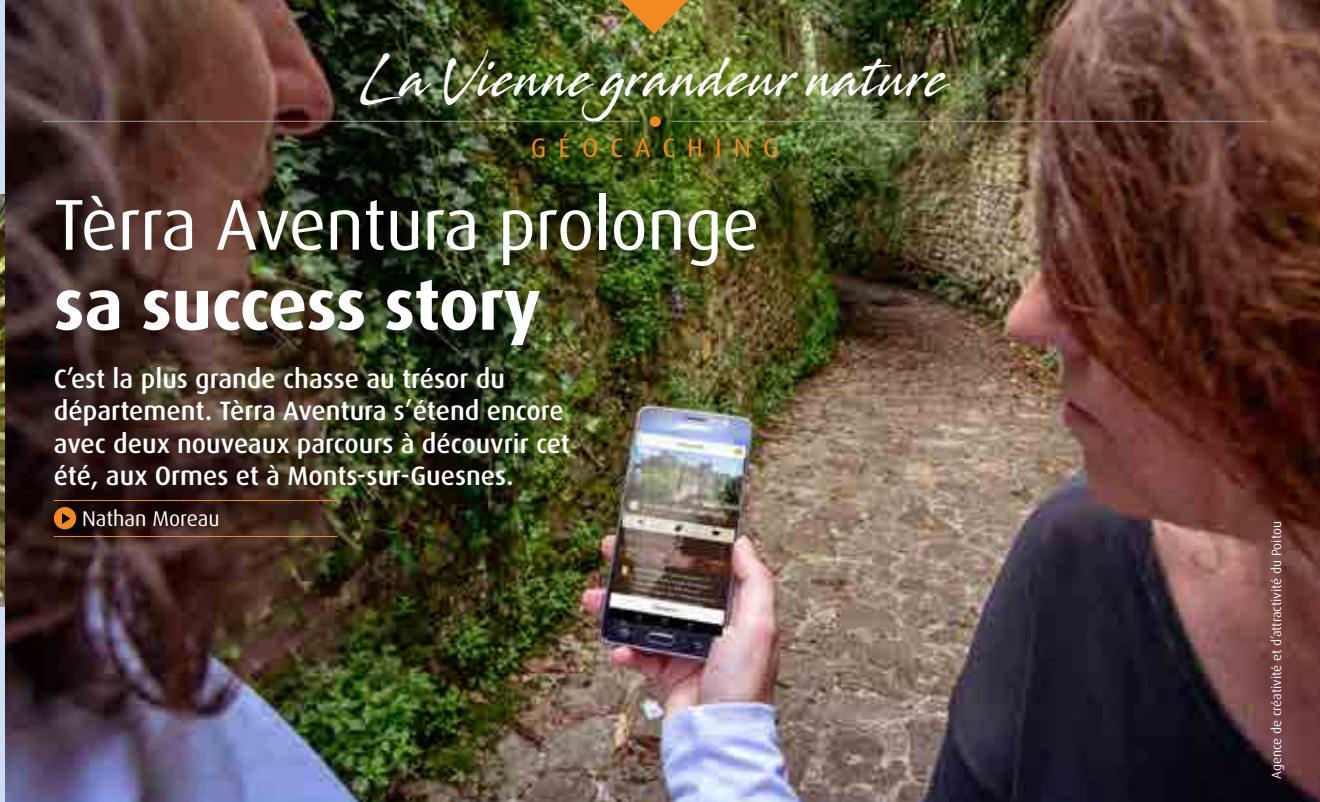
La Vienne grandeur nature

GÉOCACHING

Terra Aventura prolonge sa success story

C'est la plus grande chasse au trésor du département. Terra Aventura s'étend encore avec deux nouveaux parcours à découvrir cet été, aux Ormes et à Monts-sur-Guesnes.

▶ Nathan Moreau



Agence de créativité et d'attractivité du Poitou

Depuis le 20 juin, la commune des Ormes propose un nouveau parcours permanent de Terra Aventura. Le circuit lie randonnée et jeu de piste sur près de 4km. De son côté, le château de Monts-sur-Guesnes accueille jusqu'au 30 août inclus la réédition de Zabath, qui avait rencontré un grand succès l'année dernière. Le parcours intitulé, « Grimoire, mon beau grimoire », offre une visite unique en immersion dans l'Histoire grâce à des salles scénographiées.

En un peu plus de quinze ans d'existence, le jeu d'aventure a attiré 3,3 millions de pratiquants sur près de 600 parcours régionaux, dont 43 dans

la Vienne. L'année dernière, 211 000 joueurs sont partis à l'assaut d'un trésor, dont 12 131 rien que sur le parcours de Civaux, le plus fréquenté du département. Des chiffres impressionnants.

Les secrets du succès

Conçu dans le Limousin, le concept se veut accessible au plus grand nombre. L'application sur smartphone permet de s'embarquer dans des chasses aux trésors fantastiques. Si vous n'avez pas de téléphone portable, pas de panique, il vous suffit d'imprimer une feuille de jeu disponible sur terra-aventura.fr dans l'onglet « les parcours ». Laissez-vous guider et résolvez des énigmes jusqu'à trouver

l'emplacement du trésor.

L'accessibilité du jeu de géocaching ne s'arrête pas à l'obtention des itinéraires. En effet, les activités sont majoritairement gratuites, ce qui les rend très populaires. Il existe également une grande variété de quêtes. Certaines sont plus ou moins longues, d'autres plus ou moins escarpées. La difficulté des énigmes varie. Ainsi, chacun fait en fonction de ses envies, de sa condition physique ou encore de sa situation géographique.

Intergénérationnel

L'une des autres forces du jeu est son univers, notamment ses Poi'Z. Ces 35 personnages aux caractères bien trempés

s'affichent sous la forme de badges, à gagner à la fin des aventures. Enfin, la popularité de Terra Aventura s'explique par sa dimension intergénérationnelle. Les enfants avancent au gré des énigmes synonymes de trésor. Les adultes, amateurs d'histoire ou de randonnée, trouvent leur compte dans l'exploration en famille de sites magnifiques. Ainsi, le projet piloté par le Comité régional du tourisme permet de découvrir le département, sa nature et ses anecdotes, tout en étant en interaction avec des lieux parfois méconnus.

Plus d'infos :
terra-aventura.fr

CHAUVIGNY

Une aventure familiale sur les rails

A moins de 30 minutes de Poitiers, le Véloraïl de Chauvigny vous invite à découvrir une activité de plein air qui allie découverte du patrimoine naturel et pratique sportive. Au départ de la partie basse de la commune, les visiteurs embarquent à bord de cyclo-draisines, des véhicules à pédales circulant sur une ancienne voie ferrée. Accessible à toute la famille, l'expérience permet aux participants de se

relayer au pédalage tout en profitant des paysages traversés. Deux itinéraires sont proposés : un parcours de 17km et une version plus courte de 8km avec demi-tour à mi-chemin. Durant l'été, des balades crépusculaires ainsi que les « Apéros du Viaduc » offrent l'occasion de découvrir le site dans une ambiance particulière.

Plus d'infos :
veloraïl-chauvigny.fr



Agence de tourisme - Anne Vercé

MONCONTOUR

Cap sur la glisse

La saison 2026 de télési nautique est officiellement lancée au lac du Gué du Magne, à Moncontour. Depuis le mois d'avril, la base nautique propose un accès gratuit au ponton l'après-midi pour un réveil musculaire au bord de l'eau. L'activité est ouverte aux débutants dès 10 ans, à condition de

savoir nager. Les sessions ont lieu les mercredi et vendredi de 14h à 19h, ainsi que le samedi et dimanche de 12h à 19h. Fermé lundi, mardi et jeudi, le site ouvre également les jours fériés aux mêmes horaires.

Plus d'infos sur Facebook
ou au 05 49 22 77 98



moncontour-active-park.com

C'EST LE MOMENT DE VOUS FAIRE PLAISIR !



Découvrez les spas  **HotSpring®** La référence en matière de relaxation et d'efficacité énergétique
Portable Spas



05 49 56 96 04
480 route de Limoges
86550 Mignaloux Beauvoir



Gasnier piscines & spas

Piscine . spa . sauna . hammam



AREKA

19,50€
adulte

13,50€
enfant

**PLUS QU'UN PARC,
UNE AVENTURE**

Dienné [86]

genius.co crédit photo : zeballs

MARRE DE SCROLLER ?

VIVEZ UNE AVENTURE EN PLEINE NATURE ENTRE AMIS

EXAMEN PERMIS DE CHASSER

0 €

GRATUIT



05 49 61 06 08
chasseenvienne.com

MORTON

Evasion nature et sensations fortes

A seulement 65km au nord de Poitiers, le Domaine du Bois aux Daims de Center Parcs s'impose comme une destination idéale pour une parenthèse au vert. Niché au cœur de la nature, le site propose une large palette d'activités adaptées à toute la famille : accrobranche, balades en forêt, espace bien-être ou encore l'incontournable Aqua Mundo. Les visiteurs peuvent séjourner dans différents types d'hébergements, des cottages Comfort aux prestigieuses maisons dans les arbres,

pour une immersion totale dans un environnement préservé. Parmi les nouveautés, l'Aqua Scooter permet d'explorer le parcours sous-marin de façon ludique, tandis que la réalité virtuelle aquatique offre une expérience immersive inédite grâce à un casque spécialement conçu pour une utilisation dans l'eau.

Plus d'infos : centerparcs.fr



SNOW Group / Stefan MUCHELT

PERSAC

Une parenthèse nature et détente



gcom

A Persac, le Jardin des Possibles offre un écrin de verdure de près d'un hectare dédié à la découverte de la biodiversité. Plantes aromatiques, fleurs comestibles, insectes pollinisateurs et oiseaux y cohabitent dans un environnement préservé, propice à la promenade et à l'observation de la nature. Pensé comme un lieu de ressourcement, le jardin s'inscrit dans la démarche du « slow tourisme », invitant chacun à ralentir le rythme et à profiter du calme du bocage environnant. Les visiteurs peuvent flâner au gré des allées parfumées et découvrir les richesses végétales du site de manière ludique.

Plus d'infos : lejardindespossibles86.fr

MONTHOIRON

Sur les traces de Léonard de Vinci

Le château de Monthoiron invite les familles à vivre une expérience ludique mêlant histoire, réflexion et aventure. Avec le parcours « Le Trésor de Léonard », les visiteurs partent sur les traces de Léonard de Vinci à travers un jeu d'énigmes en plein air. Réparties sur près de quatre hectares, vingt épreuves inspirées de l'univers de la bande dessinée *Léonard Génie* mettent à l'épreuve logique, observation et esprit d'équipe. Le site propose également « Le Secret de Karmanor », une quête immersive

certifiée LEGO®. Les participants y découvrent un univers fantastique peuplé de sculptures géantes réalisées par Georg Schmitt, connu pour son rôle de juré dans l'émission *Lego Masters* sur M6. L'aventure plonge petits et grands au cœur d'une forêt enchantée frappée par une mystérieuse malédiction, où seule une formule magique permettra de sauver ses habitants.

Plus d'infos : chateau-monthoiron.com



Agence Rebelle - Saïve Bastien

DU 22 JUIN AU 01 AOÛT 2026

TVA REMBOURSÉE*

POUR L'ACHAT DE PNEUS PIRELLI

* Voir conditions en magasin. Offre non cumulable avec d'autres opérations en cours.

DE NOMBREUX CADEAUX À GAGNER! DANS VOS CENTRES POINT S

** Par tirage au sort. Voir conditions en magasin et liste des participants sur www.point-s.fr

points.fr

Pas de stress, il y a point S!

NEUVIL PNEUS - 1, rue de la Drouille
à Neuville de Poitou - 05 49 51 25 86

CHAUVIGNY PNEUS - Zone Du Peuron Sud
22, rue des Entrepreneurs à Chauvigny - 05 49 46 97 57

M C F

MUE CONSEILS ET FINANCEMENTS

PAS DE VACANCES POUR GAGNER SUR SON BUDGET !

Courtage prêts Particuliers & Professionnels
Regroupement / Rachat de Crédits
Assurances : prêt, habitation, voiture...

ETUDE GRATUITE SANS ENGAGEMENT

Magali MUE - 09 83 28 48 61
62, avenue du Plateau des Glières - Bât A, Hall A - 86000 POITIERS
magali.mue@mcf-courtage.com - www.mcf-courtage.com

Un crédit vous engage et doit être remboursé. Vérifiez vos capacités de remboursement avant de vous engager. *Aucun versement de quelque nature que ce soit, ne peut être exigé d'un particulier, avant l'obtention d'un ou plusieurs prêt d'argent.
N° SIREN 520 465 337 N°ORIAS : 13 002 966

La Polyclinique en pointe sur l'Hospitalisation à domicile

Depuis plus de vingt ans, la Polyclinique de Poitiers du Groupe Elsan accompagne les patients à domicile, des plus jeunes aux personnes en fin de vie. L'hospitalisation à domicile est incarnée par 90 professionnels dévoués.

De quelques jours à quelques mois, des plaies complexes aux soins palliatifs, le service d'Hospitalisation à domicile (HAD) privée du Groupe Elsan a fêté à l'automne 2025 ses 20 ans d'existence. Le service prend en charge environ 130 patients par jour, dont 40 enfants, grâce à une équipe pluridisciplinaire dont les maîtres-mots sont l'écoute et la bienveillance. Infirmières de coordination, infirmières de puériculture, de liaison, de soins, aides-soignantes, assistantes sociales, kinésithérapeutes, ergothérapeute, médecin de coordination interviennent au domicile des patients.

« Les valeurs soignantes se retrouvent vraiment dans l'HAD, où le lien avec les aidants est extrêmement fort. Un patient qui a choisi de rester chez lui nécessite un accompagnement personnalisé. Si on doit passer une heure avec lui, on reste une heure », assure Laurence Taillandier, cadre de santé à l'HAD Elsan. La majeure partie des patients adultes sont en soins palliatifs, mais le service intervient également pour des soins de support, la cicatrisation de plaies post-opératoires... « Nous pouvons aussi suivre des patients en lien avec des Services de soins infirmiers à domicile sur du nursing lourd, en fonction des besoins. »

L'HAD permet de raccourcir le temps d'hospitalisation ou, mieux, d'éviter un séjour hospitalier. C'est pour cette raison que les Ehpad, le Dispositif d'appui à la coordination (Dac 86) et les médecins traitants font régulièrement appel aux services de l'HAD de la Polyclinique. Depuis octobre 2025, l'HAD du Groupe Elsan a développé une nouvelle filière autour de la transfusion sanguine et l'obésité de l'enfant.

Les enfants dans leur environnement

Concernant la partie pédiatrique, justement, elle a été lancée en 2018 et les soins concernent beaucoup de pathologies respiratoires. Prematurés avec besoins nutritionnels ou en oxygène, atteints de malformation cardiaque, ORL, enfants plus grands hospitalisés après une opération... Les profils sont divers, mais le besoin d'accompagnement au sein de la cellule familiale, plus rassurante, est identique. « Nos équipes interviennent également sur des troubles du neuro-développement, de la rééducation, des séances d'orthophonie, de psychomotricité... », détaille Laurence Taillandier. Le retour des parents est positif.

A Châtelleraut aussi

Le service d'hospitalisation à domicile privée du Groupe Elsan a ouvert, en janvier, une antenne dédiée dans le pays châtelleraudais. Cette nouvelle unité de proximité est notamment chargée d'assurer la continuité des soins dans le Nord-Vienne. Un médecin praticien, deux infirmières coordinatrices et trois aides-soignantes veillent au quotidien sur une trentaine de patients.



Hospitalisation à domicile privée de la Vienne - Groupe Elsan

3, rue de la Providence - 86 000 Poitiers
 elsan.care/fr/polyclinique-poitiers - Tél. 05 49 42 26 17

LATHUS-SAINT-RÉMY

Falaises & sensations au Roc d'Enfer



Momentum Productions - Planes Mickaël

Perché sur les rives escarpées de la Gartempe, le site naturel du Roc d'Enfer dévoile des falaises granitiques spectaculaires, classées Natura 2000. Ce lieu préservé se prête autant à la randonnée sur sentiers sinueux qu'à l'escalade sur parois aménagées. Entre pause contemplative et activités sportives, le site offre une échappée sauvage au cœur de la nature poitevine, idéale pour les amateurs de grands espaces et de sensations. Accessible aux randonneurs comme aux grimpeurs, le site constitue une étape incontournable pour découvrir la vallée de la Gartempe. Sa richesse écologique et la diversité de ses reliefs en font un espace apprécié des amateurs de nature préservée.

Plus d'infos : cpa-lathus.asso.fr

ROMAGNE

Un été d'aventure au Labyrinthe Végétal

A Romagne, le Labyrinthe Végétal du Sentier des Pas Perdus ouvre cet été jusqu'au 31 août, tous les jours de 10h30 à 19h. Le site propose une expérience en pleine nature, bien plus qu'un simple labyrinthe : Laby'kart sur 2km, parcours sensoriel pieds nus ou les yeux fermés, et jeux en bois en extérieur pour tester agilité et orientation.

Plus d'infos : labyrinthe-vegetal.com



libelab

VOUNEUIL-SUR-VIENNE

Le Pinail dévoile sa biodiversité



Agence de créativité et d'attraitivité du Poitou

Au cœur de la Vienne, la réserve naturelle nationale du Pinail se distingue par ses milliers de mares et une biodiversité remarquable. Plus de 2 600 espèces y sont recensées, des libellules aux plantes carnivores, en passant par les tritons ou l'écrevisse à pattes blanches. Un sentier de découverte guidé par smartphone permet d'explorer le site. Labellisée « Expériences famille », elle reste accessible malgré des travaux de construction d'une maison d'accueil jusqu'en 2027, qui modifient temporairement les accès sans interrompre les animations nature.

Plus d'infos : reserve-pinail.org

BIJOUX
HOMMES · FEMMES · ENFANTS · BEBES
PIERRES ROULEES · GALETS · MINÉRAUX
ESOTÉRISME · ORACLES
ENCENS...

PROCHE DES CORDELIERS
60 M² DE MINÉRAUX ET BIJOUX

11 Rue Paul Guillon
 86000 POITIERS

Du mardi au samedi
 10h-13h / 14h-19h

Contactez-nous !

Pour les adopter, il suffit de les essayer

Bilan auditif gratuit, essai gratuit et sans engagement pendant 1 mois, garantie 4 ans, suivi illimité, prise en charge acouphènes

Benoit LAVERGNE
 Audioprothésiste D.E
 POITIERS 09 73 88 47 92

sonance
 AUDITION
 ENTRE NOUS, IL Y A L'ÉCOUTE.



Family friendly

ANIMATIONS FOOD & DRINKS CONCERTS

ENTRÉE
GRATUITE

L'ABUS D'ALCOOL EST DANGEREUX POUR LA SANTÉ, À CONSOMMER AVEC MODÉRATION
LA VENTE D'ALCOOL EST INTERDITE AUX MINEURS

BIÈRE BLONDE (5.5°) · 50 CL



LA PINTÉ À
4,90 €

Foodcourt
NOUVEAUX STANDS

OFFRE FOOD À PARTIR DE 7 €
MENUS ENFANT | SIROP GRATUIT



À 10 MIN DU CENTRE
& DU FUTUROSCOPE

19 RUE DE LA RÉPUBLIQUE · POITIERS



TICKET DE BUS
REMBOURSÉ

SUR VOTRE CARTE CASHLESS



En partenariat avec Le 7,
gagnez un dossard pour la course
ou la marche de l'Urban Trail
de Poitiers samedi 12 septembre

Pour cela, il vous suffit simplement d'en faire
la demande en envoyant votre adresse mail
à redaction@le7.info Vous recevrez en retour
un lien et un code d'inscription.

Dépêchez-vous, il n'y en aura pas
pour tout le monde.



MONTMORILLON

Devenez reporter d'un jour



C'est la panique à la rédaction de la *Gazette de Philibert* : le journaliste chargé des prochains articles s'est volatilisé. À vous de boucler la prochaine édition. À Montmorillon, l'animation invite les familles à enfilez la panoplie du reporter (appareil photo instantané, dictaphone et carnet) pour partir en quête d'indices au cœur de la Cité de l'écrit et des métiers du livre. Au programme de ce jeu de piste : observations, devinettes, sessions photos et sourires garantis. Le jeu de piste fait partie de la sélection *Expériences Famille*, label qui réunit les activités ludiques de la Vienne.

Plus d'infos : sudviennepoitou.com

LUSSAC-LES-CHATEAUX

L'Arménie ancienne s'expose



Le Musée de la Préhistoire de Lussac-les-Châteaux accueille jusqu'au 31 octobre l'exposition *Aux origines de l'Arménie préchrétienne*, consacrée aux civilisations du Caucase entre l'âge du Bronze et l'âge du Fer. Pour la première fois depuis 2007, des collections du musée régional du Shirak, à Gyumri en Arménie, quittent leur pays pour être présentées en France. Parmi les objets exposés figurent plusieurs pièces inédites issues de fouilles archéologiques récentes. Tout au long de l'été, ateliers et animations permettront au public de s'initier à la maîtrise du feu, à la céramique ou encore aux techniques de l'âge du Bronze, offrant un véritable voyage à travers les millénaires.

Plus d'infos : lasabline.fr

Le Trésor perdu d'Aliénor : la quête poitevine pour un été 2.0

Et si votre prochaine balade devenait une chasse au trésor mêlant patrimoine, énigmes et univers de jeu vidéo ? Avec *Le Trésor perdu d'Aliénor*, le département de la Vienne propose une expérience immersive inédite qui invite habitants et visiteurs à redécouvrir six villes emblématiques à travers une aventure inspirée d'*Assassin's Creed*.

► Kaëna Boucenna

Lancée début avril dernier par l'Agence départementale du tourisme de la Vienne, à l'occasion de la Gamers Assembly, l'application *Le Trésor perdu d'Aliénor* propose un jeu de piste en réalité augmentée mêlant histoire, exploration et technologies immersives. Inspirée de l'univers de la célèbre franchise d'Ubisoft *Assassin's Creed*, l'expérience plonge les joueurs dans une intrigue fictive : la légendaire Pomme d'Éden aurait été dissimulée dans le département, convoitée par la sinistre organisation Abstergo. À chacun de relever le défi et de partir à sa recherche avant ses rivaux.

La quête se déploie sur six sites majeurs du territoire -Poitiers, Châtelleraut, Chauvigny, Loudun, Lusignan et Montmorillon- chacun dissimulant sept indices à découvrir. Pour progresser, les participants doivent résoudre des énigmes, décoder des messages ou encore s'essayer à des mini-jeux, dans une mécanique pensée pour stimuler curiosité et réflexion. Une fois l'application téléchargée, le parcours débute directement sur place grâce à la géolocalisation. Les

joueurs évoluent sur une carte interactive, repèrent des balises virtuelles et scannent des panneaux physiques pour déclencher les contenus numériques. Entre réalité augmentée et mise en scène inspirée du jeu vidéo, l'immersion se veut totale.

La balade avant tout

Au fil de la progression, chaque indice débloque également un récit historique, offrant un éclairage sur le patrimoine local et ses anecdotes. L'objectif affiché est clair : encourager l'itinérance et proposer une nouvelle manière de visiter le territoire, plus ludique et participative. Chaque parcours est estimé à environ 90 minutes, un temps modulable selon le rythme des explorateurs. L'expérience, pensée pour être accessible à tous, se vit en solo, en famille ou entre amis.

Si la technologie enrichit la visite, elle n'efface pas totalement les contraintes du terrain : cartes parfois imprécises, balises discrètes ou soleil trop présent sur certains panneaux rappellent que l'aventure se vit aussi en conditions réelles. Mais ces petits obstacles deviennent rapidement partie intégrante



du jeu, invitant à lever les yeux et à redécouvrir les rues autrement. Entre exploration urbaine et voyage dans le temps, *Le Trésor perdu d'Aliénor* s'impose comme une invitation à mêler culture et divertissement. Une

application qui transforme le patrimoine poitevin en terrain d'aventure. Parfait pour un été à la fois actif et culturel.

Plus d'infos : tresor-perdu-alienor.com

POITIERS

L'Espace Mendès-France attise la « Curioz'été »



C'est l'un des rendez-vous estivaux à ne pas manquer dans la Vienne. Le Centre de culture scientifique, technique et industrielle de Poitiers, implanté place de la Cathédrale, déroule cet été son programme baptisé « Curioz'été ». Au menu, des expositions aux thématiques aussi riches que variées : la vie dans les milieux extrêmes, les illusions d'optique qui trompent notre cerveau, ou encore la chimie surprenante de la mousse. Autant d'occasions de comprendre en s'amusant les phénomènes

qui nous entourent. Fidèle à sa vocation, le planétarium est évidemment de service. La saison estivale, propice à l'observation du ciel nocturne, se prête à ces séances de voyage parmi les étoiles, sous la coupole de l'établissement. Enfin, de nombreuses animations pour tous ponctueront les semaines à venir, complétant un programme pensé pour faire de la science une sortie de vacances comme une autre.

Plus d'infos : emf.fr

OUVERTURE DE VOTRE CONCESSION



Découvrez
notre gamme de véhicules

100% électriques

XPENG POITIERS

6 Av. de la Loge
86440 Migné-Auxances



NOUVEAUTÉ 2026

LES SINGES DE L'HOEST

24€ adulte

15€ enfant

LA
VALLÉE
DES SINGES

Romagne (86)



PAYSAGISTE

CONCEPTION ET
RÉALISATION

Jardin

Terrasses

Clôtures

Végétalisation

Arrosage

Éclairage

Entretien

50%
CRÉDIT
D'IMPÔT

GSA Paysagiste
07 67 08 10 87

ZA la Bouldière | 86340 Nieuil L'Espoir

gsa-paysage.fr

CHAMPNIERS

130 ans de vie paysanne en immersion

À Champniers, le Cormenier propose un fabuleux voyage dans le temps. Le visiteur remonte près de 130 ans en arrière, dans la vie rurale de la famille Bernardeau, et suit le parcours de Pierre, né en 1898. Tout au long

de salles immersives en 5D (du décor aux sons d'époque, jusqu'aux odeurs), on traverse les grandes étapes de l'existence villageoise et les profondes mutations de la société : la mécanisation, le mariage, l'école. Le récit se

prolonge jusqu'aux Trente Glorieuses et aux années 1970, à travers plusieurs scènes interactives où l'on joue, touche et manipule.

Plus d'infos : lecormenier.com



Agence de créativité et d'attractivité du Poitou

VOUNEUIL-SUR-VIENNE

Voyage au cœur de la bataille de Poitiers



À Vouneuil-sur-Vienne, l'Échiquier de Moussais-la-Bataille invite les visiteurs à revivre l'un des épisodes les plus marquants du Moyen Âge : la bataille de Poitiers de 732, qui opposa les troupes de Charles Martel à celles d'Abd al-Rahman. Aménagé comme un musée à ciel ouvert, le site propose un parcours pédagogique ponctué de panneaux illustrés, de citations et d'une bande sonore immersive. Inauguré en 1999 sur le lieu présumé de l'affrontement, il se veut aussi un espace de réflexion sur le dialogue entre les civilisations, la tolérance et la laïcité.

Plus d'infos : tourisme-vienne.com

CURZAY-SUR-VONNE

Le vitrail se dévoile

À Curzay-sur-Vonne, le Musée du Vitrail figure parmi les rares établissements français entièrement consacrés à cet art. Aménagé dans l'ancienne église Saint-Martin, il présente une collection permanente retraçant l'évolution du vitrail, du XV^e siècle à la création contemporaine. Cette saison, l'exposition temporaire *Tiffany d'aujourd'hui*, prolongée après son succès, met à

l'honneur des artistes qui revisitent la célèbre technique américaine née à la fin du XIX^e siècle. Le musée propose également des stages de vitrail au plomb, des ateliers familiaux et des animations autour du travail du verre, offrant une immersion accessible à tous dans cet artisanat d'exception.

Plus d'infos : musee-du-vitrail.com



Agence zébrelle - Jelinek Thomas



Mes sorties, mes arrêts & horaires. Je sais où je vais !

transports.nouvelle-aquitaine.fr



Photo: iStock - Illustrations: Composit - Conception: Vitamines - 05/26

L'été commence ici.



VIE & VERANDA
PLUS D'ESPACE POUR VOS RÊVES

Et si cet été était le début de votre projet ?

Venez découvrir nos modèles d'exposition dans **notre showroom de Poitiers.**

Découvrez les **matériaux**, les **finitions** et les **différentes solutions d'aménagement.**

Nos équipes vous accompagnent pour **imaginer un projet qui vous ressemble.**



225 avenue de Paris
86000 Poitiers

05 49 88 90 97

la Vallée des Légendes

UN SENTIER DE PROMENADE AU PAYS DES LÈGES MERVEILLEUX

Téléchargez l'appli mobile et partez à la découverte de la Vallée des Légendes !



Ampelidae

DOMAINE BIOLOGIQUE
QUAND LA NATURE INSPIRE L'INNOVATION



VISITES OENOTOURISTIQUES SUR RÉSERVATION

PLUS D'INFO

CHATEAU DES ROCHES
MARNIGNY - BRIZAY
www.ampelidae.com

-15%

PROFITEZ DE -15% SUR VOS ACHATS LORS DE VOTRE VISITE PRÉSENTEZ SIMPLEMENT CE COUPON POUR BÉNÉFICIER DE VOTRE RÉDUCTION.

OFFRE VALABLE UNIQUEMENT POUR LES CLIENTS AYANT EFFECTUÉ UNE RÉSERVATION DE VISITE. NON CUMULABLE AVEC D'AUTRES PROMOTIONS.

POITIERS

Le trésor souterrain de la Norée



visitepoitiers.fr

À seulement quelques kilomètres de Poitiers, les Grottes de la Norée offrent une immersion fascinante dans les entrailles de la terre. Seules cavités naturelles ouvertes au public dans la Vienne, elles dévoilent un décor spectaculaire façonné par des milliers d'années d'érosion. Au fil d'une visite guidée, les visiteurs découvrent stalagmites, concrétions et curiosités géologiques sublimes par une mise en lumière soignée. Le site retrace également l'histoire de sa découverte. Au-delà de l'exploration souterraine, les Grottes de la Norée proposent une programmation originale avec balades en trottinette tout-terrain, soirées thématiques, jeux immersifs et escape games, pour une sortie mêlant nature, aventure et découverte. Idéal en période de canicule !

Plus d'infos : tourisme-vienne.com

CHENECHÉ

Une enquête au temps des seigneurs

Élue « Coup de cœur des familles 2026 » et labellisée parmi les 33 Expériences Familiales de la Vienne, Noblesse et Déclin invite petits et grands à remonter le temps à travers un parcours d'énigmes en plein air. L'aventure plonge les participants au XV^e siècle sur les traces de Gautier, un jeune héritier privé de ses terres. Au fil des indices, les joueurs explorent les rues de Cheneché et ses

environs, alternant entre patrimoine bâti et paysages champêtres. Accessible en famille ou entre amis, cette expérience mêle découverte du territoire, immersion historique et jeu collaboratif, pour une balade aussi divertissante qu'enrichissante.

Plus d'infos : xn--titvad-dva.fr



Amélie R. Photographies - Romme - Veze



la-telier-de-pacou.sumupstore.com

VELLÈCHES

Le savon se fabrique en famille

Niché au 6 lieu-dit Marmande, à Vellèches, l'Atelier de Pacou offre une expérience encore rare dans la Vienne. Cette savonnerie artisanale ouvre ses portes pour des visites plusieurs fois par semaine. On peut bien sûr y repartir avec ses savons, sélectionnés dans les gammes maison Bullez nature et Nour & Cie. Mais l'établissement va plus loin avec son atelier phare, « Le Labo à Bulles ». Pendant deux heures, dans une ambiance conviviale et bienveillante, chaque participant apprend à composer son propre savon. Entre l'huile, la soude et les autres ingrédients, et sous les conseils avisés de Pacou, la chimie se transforme en activité familiale ludique, accessible dès 6 ans.

Plus d'infos : la-telier-de-pacou.sumupstore.com

Chauvigny, cité médiévale
Fête 20^e édition médiévale
 22/23 Août 2026
 Samedi 18h-23h / Dimanche 10h-19h
 Campements médiévaux, Méliors et animations, Spectacles de feu, Marchés...
Réservez votre week-end !
 Entrée libre

Logos: CHAUVIGNY, musée de France, MONUMENT HISTORIQUE

Festival de THÉÂTRE
 DU 24 JUILLET AU 01 AOÛT
LES TEMPS D'ARTS 2026
 GRIN DE BEAUTÉ ET VOLUPTÉ
 CYRANO(S)
 24, 25, 30 & 31 JUILLET
 01 AOÛT
 PLACE DU DONJON - 21 H
 CITE MÉDIÉVALE CHAUVIGNY
 MUSIQUE / BUVETTE / FOOD TRUCK DES 19H
 THÉÂTRE CHARLES TRENET
 Programmation : www.festivallestempsdarts.com

ABBAYE DE
**SAINT
SAVIN**
L'AUDACIEUSE



Abbatiale
de Saint-Savin
sur Gartempe

EMBARQUEZ

dans

L'ARCHE DE NOE !

DÉCOUVREZ...
LA NOUVELLE EXPOSITION
Le Déluge et l'Arche

 **FONDATION
Sorégies**

FONDATION ABRITÉE PAR LA FONDATION DE FRANCE



Grand Mécène de l'exposition
Le Déluge et l'Arche

BALADES EN FORÊT

A la découverte des sentiers ombragés



Quand les températures grimpent, les forêts de la Vienne offrent une alternative idéale pour marcher et se dépenser à l'ombre. La forêt domaniale de Moulière, vaste de 6 900 hectares, propose de nombreux sentiers balisés au cœur d'un massif préservé. Plus près de Poitiers, le bois de Saint-Pierre à Smarves accueille parcours sportifs, balades en poney et circuits immersifs accessibles à tous. Ces espaces naturels gratuits permettent de conjuguer facilement activité physique et fraîcheur estivale, en famille comme en solo.

Plus d'infos : tourisme-vienne.com

BAIGNADE

Du lac à la piscine



Avec ses nombreux lacs, rivières et équipements couverts, la Vienne multiplie les possibilités de baignade estivale. Des sites naturels comme l'îlot Tison, le lagon des Bois de Saint-Pierre, le lac de la forêt à Châtellerault, les plans d'eau de Lusignan ou Queaux permettent de profiter de points d'eau en plein air. Des structures comme Abysses, à Civaux, La Ganterie, à Poitiers, ou le centre aquatique Odä, à Civray, offrent des solutions de repli. Face aux risques ponctuels de pollution bactériologique sur certains sites naturels, il est recommandé de vérifier les conditions d'ouverture avant toute baignade.

Plus d'infos : tourisme-vienne.com

Au fil de l'eau en canoë-kayak

Gartempe, Vienne, Clain et Anglin, le département dispose de rivières propices aux activités nautiques. Tour d'horizon des balades suggérées par les prestataires.

► Nathan Moreau

Par temps chaud, que demander de plus qu'une balade rafraîchissante ? Reposant et dépayasant, le canoë-kayak offre une approche unique de l'environnement. La Fourmy propose de nombreuses balades en canoë depuis ses trois bases situées à Bellefonds, Saint-Savin et Saint-Pierre-de-Maillé. La Vienne, la Gartempe et l'Anglin vous sont ainsi accessibles. Le prestataire propose des parcours d'une demi-journée à plusieurs jours, en fonction de vos envies.

L'une des plus jolies sorties du département est certainement proposée par Canoëcolo, depuis sa base d'Angles-sur-Anglin. Vous partez en balade et pou-

vez observer Un des plus Beaux Villages de France et sa magnifique forteresse. Le tout pendant une heure, deux heures ou plus si affinités... L'originalité ? Vous ferez l'aller-retour en canoë. Cap à l'Ouest, à Vivonne exactement, où le club des Pagayous vous accueille tout l'été et offre des circuits adaptés allant de 4 à 13km. Profitez du magnifique cadre naturel que vous offre le Clain.

De la « tempête » au calme

Cap au sud-est du département, à Lathus-Saint-Rémy. Nous arrivons au fameux Roc d'Enfer. Autant vous le dire tout de suite, la balade, si on

peut encore l'appeler comme ça, sera mouvementée. Elle n'en reste pas moins magnifique. En rafting ou en kayak, la Gartempe longe l'un des plus beaux patrimoines naturels de la Vienne, classé Natura 2000. Même sensation de dépaysement avec le Chauvigny Valdienne Canoë-Kayak, qui vous donne rendez-vous à Cubord, Saint-Martin ou Civaux.

Arrêtons-nous aussi à Chasse-neuil-du-Poitou. Vous l'aurez compris, la balade sera plus calme mais toujours aussi belle sur le Clain. Tous les mercredis soir, le club local propose des sorties nocturnes de deux heures. L'occasion de découvrir la rivière autrement, dans une

ambiance paisible et conviviale. Enfin, pour terminer, accostons à Poitiers. La ville offre une multitude d'activités nautiques grâce à Tex qui exploite le site de Tison (l'entreprise possède d'autres bases dans la Vienne, notamment à Ligugé). Paddle, Pédal'eau et canoë sont à votre disposition pour des descentes ou des balades. Des sorties en soirée sont également proposées chaque jour de la semaine. A vos pagaies, prêts, partez !

Plus d'infos : lafourmycanoekayak.com, canoecolo.info, vivonne.canoe86.org, cpa-lathus.asso.fr/activites/activites-pour-tous-cpa-lathus, ckccp.org, canoee-poitiers.fr/fr/activites#tex-2026

A VÉLO

La Vienne en selle

Avec plus de 7 000km de chemins ruraux entretenus à travers 258 communes, la Vienne s'impose comme une destination de choix pour les amateurs de vélo et d'itinérance douce. Relié à de grands itinéraires comme la Scandibérique, le chemin de Saint-Jacques-de-Compostelle, le chemin de Ligugé ou encore la Ligne Verte, le département propose une quarantaine de parcours adaptés à tous les

niveaux. Entre vallées, forêts, villages de caractère et routes de campagne, chacun peut y trouver son rythme, du cyclotouriste contemplatif au sportif aguerri. La Scandibérique, qui traverse la Vienne sur 116km, constitue notamment l'un des temps forts de cette offre tournée vers le slow tourisme et la découverte du patrimoine.

Plus d'infos : lavienne86.fr



SAGA

GOLF

Swing en pleine nature

La Vienne propose cinq parcours de golf, dont quatre 18 trous et un 9 trous. A Migualoux-Beauvoir, La Roche-Posay, Saint-Cyr, Roiffé et Poitiers, les joueurs évoluent dans des cadres variés mêlant nature, greens vallonnés et

obstacles d'eau. Cette offre diversifiée permet d'accueillir aussi bien les débutants que les golfeurs confirmés, dans un environnement propice à la pratique estivale.

Plus d'infos : tourisme-vienne.com



C'est l'occasion
d'essayer
le bus !

DÈS LE 1^{ER} JUILLET 2026,

Profitez des gratuités

NOUVEAU

- DE 12 ANS
ABONNEMENT
GRATUIT
À RETIRER EN AGENCE

NOUVEAU

LE MERCREDI
RÉSEAU GRATUIT
DE 13H À 19H
POUR TOUS

LE SAMEDI
RÉSEAU GRATUIT
TOUTE LA JOURNÉE
POUR TOUS

GRAND POITIERS
communauté urbaine

vitalis-poitiers.fr • Allobus 05 49 44 66 88



©Vitalis 06-2026 - BLUECOM

FUTURO PISCINE
ABRIS & SPA

Votre distributeur
AUTOMATIQUE DE
PRODUITS PISCINE

24/24h ⌚
7J/7 - JOURS FÉRIÉS INCLUS

- TOUTS LES PRODUITS** pour l'entretien de votre piscine
- DES PRODUITS DE QUALITÉ** pour des résultats optimaux
- BESOIN EN URGENCE ?** Une eau verte un dimanche ? On a la solution !
- SIMPLICITÉ** Servez-vous à tout moment, en toute autonomie

DÉPANNAGE PISCINE
24h/24
7J/7

VENTE & INSTALLATION

PISCINES ABRIS SPAS RÉNOVATION PRODUITS & ACCESSOIRES

60 RUE DU VERCORS
86240 FONTAINE LE COMTE | **05 49 38 75 03**

Proximité, qualité et disponibilité...
à tout moment !

ROADY ENTRETIENT VOTRE VÉHICULE

**EMBRAYAGES, PIÈCES DE DIRECTION
ALTERNATEURS, ÉCHAPPEMENTS
CLIMATISATION, PNEUS...**

ROADY VOUS PROPOSE UNE LARGE GAMME DE PIÈCES ET VOUS ASSURE LA POSE.

Roady
CENTRE AUTO

CENTRE AUTO ROADY POITIERS
ZI DE LA DEMI-LUNE - 31 RTE DE PARTHENAY
86 000 POITIERS - TÉL. 05 35 54 29 92



Agence Zébrille - Jelinek Thomas

La Vienne propose une expérience insolite avec des séjours dans des cabanes dans les arbres, notamment à Magné et Dienné. Au Parc de la Belle comme au Domaine de Dienné, ces hébergements permettent de dormir au plus près de la nature, au cœur de la campagne. Isolées dans un environnement boisé, les cabanes offrent calme et déconnexion. Idéal pour une escapade en solo, en couple ou en famille. L'immersion mêle confort, originalité et retour à l'essentiel.

Plus d'infos :
parcdelabelle.com
et domaine-de-diennie.com

PRESSAC Dormir sur l'eau en pleine nature



Agence de créativité et d'architecture du Poitou

Au cœur d'un parc naturel, le Village Flottant de Pressac propose des séjours insolites sur un lac classé Natura 2000. Cabanes flottantes, huttes et lodges permettent une immersion au contact direct de la faune et de la flore. Le site offre également un lagon artificiel, des bains nordiques et des activités de plein air comme les balades à vélo. Une expérience de déconnexion totale entre eau et nature.

Plus d'infos :
village-flottant-pressac.com

Escapades insolites

LA ROCHE-POSAY



hippodromelarocheposay.fr

Un siècle de courses hippiques à la Gâtinière

Cette année, la Société des courses de La Roche-Posay a 100 ans. Pour célébrer comme il se doit cet anniversaire, une grande journée de fête aura lieu, le 18 juillet, sur l'hippodrome de La Gâtinière.

► Nathan Moreau

Sept courses au programme, dont quatre de trot et trois d'obstacle, de la musique, des structures gonflables, et même un spectacle équestre... Le 18 juillet, l'hippodrome de La Roche-Posay vivra l'une des plus belles pages de son histoire. La Gâtinière soufflera ses 100 bougies.

Pour célébrer dignement son anniversaire, la Société des courses prépare une grande journée de jeux et d'épreuves qui débutera dès 11h avec un apéritif offert à tous les convives. Un marché artisanal est également prévu par les organisateurs. Le président de la Société des courses, Jean-Louis Olivier, figure emblématique, se verra remettre la médaille

de l'ordre du Mérite agricole. Le 18 juillet s'annonce donc riche en émotions.

De la vision des fondateurs...

C'est en 1926 que le conseil municipal de la ville a décidé de construire un hippodrome, mettant ainsi en application l'idée originale d'un notaire, maître Betoux. Les épreuves sont alors disputées sur le site de Breuil. Les festivités laissent cependant place, une décennie plus tard, à la Seconde Guerre mondiale. Le lieu reste désert jusqu'en 1947, date à laquelle le bruit des sabots fait son retour sur la piste. Les années 70 sont un tournant pour le club, avec la fusion entre les

sociétés de course de Poitiers et de La Roche-Posay en 1974. Six ans plus tard, le ministre de l'Économie de l'époque, un certain René Monory, inaugure le tout nouveau site de la Gâtinière. Cet hippodrome offre un cadre naturel exceptionnel et une technicité reconnue par les professionnels du milieu. De quatre journées en 1980, le nombre de courses passe à six à la fin de la décennie, et même à sept à partir de 2009.

... à l'excellence moderne

Chaque année, ces sept rendez-vous ponctuent la vie de l'hippodrome. Les compétitions ont lieu de mai à septembre, car la piste de course est 100%

en herbe. Trois épreuves principales s'y déroulent : le trot, le plat et l'obstacle. Tous les deux ans, le circuit accueille une étape du Trophée Vert de trot. Les meilleurs trotteurs s'affrontent dans cette compétition majeure du monde hippique, offrant au site une exposition exceptionnelle. Emotions au bord de la piste, partage en famille, convivialité des après-courses : cent ans après l'intuition des fondateurs, La Roche-Posay continue de faire battre le cœur hippique de la région. Et le 18 juillet, il battra plus fort que jamais.

Plus d'infos :
hippodromelarocheposay.fr

MIGNÉ-AUXANCES

Game Parc voit encore plus grand



Amélie R. Photographies - Pomme Verte

Depuis son ouverture en 2010, Game Parc n'a cessé de prendre de l'ampleur au point d'être aujourd'hui un centre d'activité incontournable. Depuis la fin d'année 2025, deux nouveautés viennent confirmer cette marche en avant. Tout d'abord Brain Box, un jeu mêlant coordination, réflexion et logique, pensé pour les familles, les groupes d'amis ou les entreprises. Ensuite, deux salles de karaoké avec différentes ambiances sont venues compléter en décembre l'impressionnante liste de jeux offerte par le site.

Plus d'infos :
gameparc86.fr

ALARME • TÉLÉSURVEILLANCE • VIDÉOPROTECTION

Gardez un œil sur votre maison, même à des kilomètres.



Alertes en temps réel



Contrôle à distance



Surveillance 24h/24 - 7j/7



ODPP
LAURENTIN

Demandez votre étude sécurité avant l'été !
12 rue Eugène Chevreul, ZI République II, 86000 Poitiers

05 49 52 00 47
www.odpp.fr



Votre allié en sous-traitance industrielle et préfabrication

Retrouvez nos solutions sur sateco.fr

Du plan à la pièce, nous donnons forme à vos projets.

Découpe laser, pliage, peinture (poudre et liquide), chaudronnerie, mécano-soudure : un savoir-faire reconnu au service des industries de pointe (aéronautique, construction, énergie, etc.)

Contact : info@sateco.fr

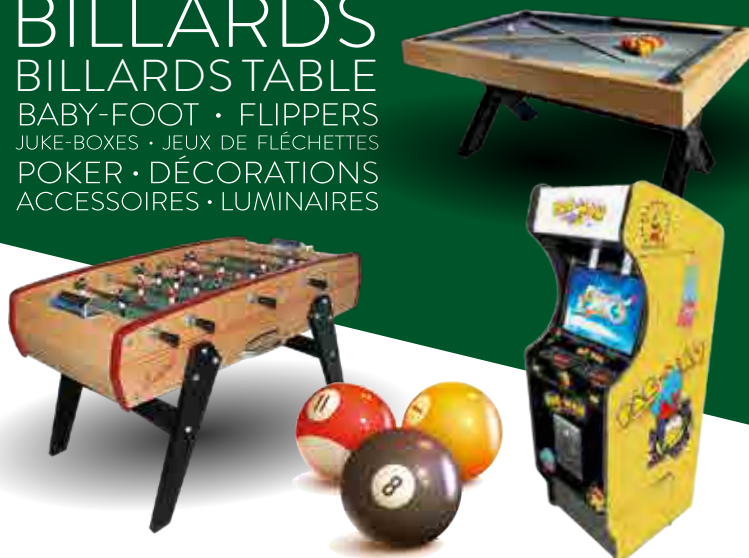
+33(0)5.49.50.41.69



Home Billard
LOGITEC s.a.r.l

VENTE - LOCATION

BILLARDS
BILLARDS TABLE
BABY-FOOT • FLIPPERS
JUKE-BOXES • JEUX DE FLÉCHETTES
POKER • DÉCORATIONS
ACCESSOIRES • LUMINAIRES



HOME BILLARD
LOGITEC s.a.r.l

20, route de Poitiers - MONTAMISÉ
05 49 44 91 36 • www.homebillard.fr



Libellab

Le Triangle d'Or : un itinéraire royal

Dans la Vienne, trois joyaux forment un itinéraire à part : Chauvigny, Saint-Savin et Angles-sur-l'Anglin. Ensemble, ils composent ce que les visiteurs surnomment le Triangle d'Or, une boucle patrimoniale idéale pour un week-end mêlant découvertes culturelles et escapades en plein air.

📍 Kaëna Boucenna



Les visiteurs de l'abbaye de Charroux et du site gallo-romain de Sanxay peuvent désormais découvrir ces lieux autrement grâce à deux webtoons inédits. Conçues pour une lecture sur smartphone ou tablette, ces bandes dessinées numériques offrent une immersion ludique dans l'histoire. Sur place, il suffit de scanner un QR code pour accéder à la visite enrichie, sans inscription et gratuitement. Sanxay se situe à 35 minutes de Poitiers, Charroux à environ une heure.

Plus d'infos : abbaye-charroux.fr
site-galloromain-de-sanxay.fr

SAINT-MARTIN-L'ARS Immersion médiévale et jeu d'enquête



Momentum Productions - Fabrice Michard

À Saint-Martin-l'Ars, l'Abbaye Royale de La Réau dévoile son riche passé médiéval. Fondée sous Aliénor d'Aquitaine et occupée dès le XII^e siècle par des chanoines, elle fut marquée par la guerre de Cent Ans avant de renaître dans un cadre naturel de 20 hectares au bord du Clain. Les visiteurs découvrent l'église abbatiale, le cloître, le logis de l'abbé ou encore le pigeonnier. Un Monument Game invite aussi les familles à résoudre énigmes et mystères pour « sauver » le site. Disponible du 8 avril au 5 novembre. Réservation obligatoire.

Plus d'infos : abbayeroyaledelareau.fr

Chauvigny : la cité aux cinq châteaux



Agence Zébrelle - Bigot Sylvain - Jelinek Thomas

Première étape de ce parcours, Chauvigny s'impose comme une plongée directe dans l'époque médiévale. Perchée sur son promontoire, la ville déroule ses ruelles et ses vestiges féodaux, offrant une immersion dans un décor de chevaliers. Au sommet, la cité révèle toute sa dimension spectaculaire. Depuis le Château des Evêques, le panorama s'ouvre sur la vallée, tandis que le spectacle des Géants du Ciel survole les gradins à ciel ouvert. Aigles, faucons, hiboux et vautours composent une chorégraphie aérienne saisissante, au plus près du public. L'expérience se poursuit côté saveurs à la crêperie La Bigorne, adresse

conviviale dotée d'une terrasse ombragée, idéale pour une pause gourmande. Puis place à une parenthèse originale : le vélorail, qui emprunte une ancienne ligne ferroviaire reliant Poitiers au Blanc. Une façon ludique et sportive de découvrir le bocage environnant. Pour prolonger l'escapade, la chambre d'hôtes Notre-Dame de Chauvigny offre un cadre singulier. Installée dans une ancienne école du XIX^e siècle, elle propose des chambres au charme littéraire, chacune portant le nom d'une fable de La Fontaine.

Plus d'infos : tourisme-vienne.com

Angles-sur-l'Anglin et Saint-Savin : entre pierre et fresques millénaires



Agence de créativité et d'attraction du Poitou

Changement d'ambiance à Angles-sur-l'Anglin, classé parmi les Plus Beaux Villages de France. Dominée par sa forteresse du XI^e siècle, la cité semble suspendue au-dessus de la vallée de l'Anglin. Son décor minéral et son atmosphère médiévale en font une étape incontournable. Pour en percer les secrets, les visiteurs peuvent opter pour une chasse au trésor via l'application de géocaching

Terra Aventura, transformant la découverte du village en jeu d'exploration. À une vingtaine de minutes de route, Saint-Savin impose une autre forme d'émerveillement. Son abbaye, surnommée la « Chapelle Sixtine du Moyen Âge », est inscrite au patrimoine mondial de l'Unesco pour ses 700m² de fresques romanes exceptionnelles. Le site accueille actuellement

l'exposition Le Déluge de l'Arche, qui revisite le récit biblique de l'Arche de Noé à travers le regard d'artistes contemporains. Installations, œuvres graphiques et objets insolites se déploient dans un parcours scénographique pensé comme un cabinet de curiosités. Dans la grande galerie, une parade d'animaux inspirée d'une création d'Antoine Platteau dialogue avec les fresques anciennes, créant un

pont entre patrimoine et création contemporaine. Après la visite, le jardin de l'abbaye et les bords de la Gartempe offrent une parenthèse apaisante. Non loin, le Logis de l'Abbé abrite une table gastronomique, où le restaurant Cérusus propose une cuisine inventive, à base de produits locaux et de techniques traditionnelles revisitées.

Plus d'infos : tourisme-vienne.com

JAUNAY-MARIGNY

CHAUVIGNY



Retrouvez votre poids **idéal**

Sans contrainte
Sans frustration
Sans interdit



9, Grand Rue
07 84 55 62 28
jaunaymarigny@dietplus.fr

12, square du 8 mai 1945
07 86 11 60 39
chauvigny@dietplus.fr

dietplus.fr * Voir les conditions dans votre centre ou sur notre site web
franchisé dietplus commerçant indépendant

Daniel Moquet ■ ■ ■ ■
LE SPÉCIALISTE DE VOS EXTÉRIEURS

**Ensemble,
donnons vie
à vos extérieurs !**

TOUS STYLES & TOUS BUDGETS



PORTAIL CLÔTURE
PERGOLA CARPORT

ALLÉE COUR TERRASSE

2 sites à proximité

12 rue des Métiers
86130 ST-GEORGES-LES-BAILLARGEAUX
05 49 13 97 68

2 rue de la Pazioterie - ZAE de la Pazioterie
86600 COULOMBIERS
06 75 35 20 56

CASINO
LA ROCHE-POSAY



Lady Paris

Repas Spectacle Cabaret

Menu 3 Plats, boissons comprises

Tous les mois dès Septembre,
à partir de 74€*

*Tarif titulaire carte de fidélité Players Plus. Tarif standard 82€, tarif Carré Or 95€.

LES TROIS-MOUTIERS

La Mothe-Chandeniers, joyau patrimonial ressuscité



Agence de créativité et d'attractivité du Poitou

À une heure au nord de Poitiers, le Château de la Mothe Chandeniers offre une expérience unique où l'architecture se mêle à la nature. Ancienne forteresse médiévale devenue demeure prestigieuse, il est ravagé par un incendie en 1932 puis laissé à l'abandon près d'un siècle. La végétation a progressivement

colonisé les ruines, créant un décor spectaculaire. Sauvé en 2017 grâce à un financement participatif, le site rassemble aujourd'hui des milliers de co-châtelains à travers le monde. Visite sur réservation conseillée, billetterie sur place.

Plus d'infos : mothe-chandeniers.com

MONT-SUR-GUESNES

Une épopée dans l'histoire du Poitou



Agence de créativité et d'attractivité du Poitou - Conlardoau-Chêne

Au nord de la Vienne, le Château de Monts-sur-Guesnes propose une immersion spectaculaire dans l'histoire du Poitou et de la France. Grâce à huit salles équipées d'écrans géants, la visite plonge les visiteurs au cœur des grandes épopées, d'Aliénor d'Aquitaine à Richard Cœur de Lion, entre banquets, guerres

médiévales et jeux d'époque. Nouveauté 2026 : des dioramas Playmobil® animent les salles avec des scènes historiques reconstituées. L'expérience peut aussi se prolonger avec Terra Aventura (cf page 10).

Plus d'infos : chateau-monts-sur-guesnes.com

CONCERTS GRATUITS
29 AOÛT 2026
À PARTIR DE 19H30

DANIEL BALAVOINE
Tribute by **HDB**

INDOCHINE
Tribute by **MORPHINE**

Les Sympatifs

SILLY MONKEYS

CIVAUX 86

THÉÂTRE DE VERDURE
PRÈS DU PARKING
POIDS LOURDS
BUVETTE ET FOOD TRUCKS

PROGRAMME

- 19h30 -
LES SYMPATIFS
- 21h00 -
HDB
- 22h30 -
SILLY MONKEYS
- 23h45 -
MORPHINE

La CGT vous accueille tout au long de l'année dans ses Unions Locales : dossiers individuels, élections professionnelles, organisations collectives...il y a toujours un camarade pour vous épauler.



ACCUEIL SYNDICAL MENSUEL DANS LA VIENNE*

CHÂTELLERAULT

CHAQUE JEUDI
16h - 18h
11 rue cognet

JAUNAY MARIGNY

CHAQUE LUNDI
15h - 17h
6 rue Blaise Pascal

CIVRAY

1ER ET 3EME LUNDI
17h - 19h
derrière l'hôtel de ville

POITIERS

MERCREDI MATIN
Sur RDV
21b rue Arsène Orillard

CHAUVIGNY

CHAQUE MARDI
17h - 19h
1 rue du moulin St Léger

MONTMORILLON

1ER MARDI ET 3EME JEUDI
18h - 19h30
14 rue Sadi Carnot

*les jours et horaires d'ouvertures peuvent varier durant la période estivales.
Pour tous renseignements contactez l'Union Départementale.

**Union Départementale
des syndicats CGT
de la Vienne**

**21b rue Arsène Orillard
86000 Poitiers**

05 49 60 34 70

contact@cgt-ud86.org



PINEAULT
- MOTOCULTURE -

VOTRE EXPERT DE LA MOTOCULTURE

VENTE, LOCATION ET RÉPARATION DE MATÉRIEL POUR LES PARTICULIERS ET LES PROFESSIONNELS

VENTE

Du matériel neuf pour tous vos besoins

LOCATION

La solution flexible qui s'adapte à vos besoins

RÉPARATION

Entretien et Révision pour un matériel toujours performant

NOTRE MAGASIN
1 bis La Thimotte
86340 NIEUIL L'ESPOIR

HORAIRES
Du Lundi au Samedi
de 8h30 à 18h30

TÉLÉPHONE
09 72 09 21 76

UN SERVICE DE PROXIMITÉ, DES CONSEILS PERSONNALISÉS !

Matériel sélectionné pour la qualité

Conseils d'experts à votre écoute

Atelier équipé et réactif

contact@pinoault-motoculture.fr

Présence Verte Services
Pour vous servir

VOS REPAS LIVRÉS CHEZ VOUS

Savourez chaque jour des repas variés, livrés directement chez vous

✓ Un large choix de menus

✓ Un service flexible

✓ Des tarifs simples

✓ Une équipe expérimentée

35 Rue de Touffenas, 86000 Poitiers
05 49 44 59 99
contact@pvs-poitou.fr
presence-verte-services.fr

Solutions de téléassistance

Avec Présence Verte, profitez de chaque instant... on veille sur vous 24h/24 et 7j/7.

En intérieur

En extérieur

services à la personne



Cet été, prenez le temps de faire une pause gourmande chez Fink. Devant chaque boutique, le stand à roulettes du maître chocolatier vous accueille avec ses glaces et sorbets 100 % faits maison : vanille crémeuse, pistache généreuse, caramel beurre salé fondant ou encore mangue-passion acidulée... Des parfums élaborés avec soin, dans le respect d'un savoir-faire artisanal transmis de génération en génération depuis 1828. En pot ou en cornet, c'est à vous de choisir. Alors, quel parfum vous fera fondre ? Stand en extérieur disponible jusqu'à fin septembre à Poitiers Centre-ville, Poitiers Sud et Chauvigny Centre-ville, du mardi au samedi de 9h30 à 19h. Stand en intérieur en cas de pluie. Toutes les glaces sont disponibles à l'achat en magasin. Pour tout retrait en boutique contactez l'établissement le plus proche de chez vous.

La Mélusine : l'artisan glacier qui fait fondre Châtelleraut



Quand le thermomètre s'emballe, une adresse s'impose à Châtelleraut : la Chocolaterie Mélusine. Fondé en 1979, repris en 2017 par Alexandre et Sandrine Burgault, le confiseur s'est forgé au fil des décennies une solide réputation, porté par une philosophie simple, le fait maison, sans concession. Pas de colorants, pas d'arômes artificiels, juste des ingrédients soigneusement sélectionnés -après de primeurs du coin- travaillés avec passion dans son laboratoire. Au menu : vanille, chocolat, framboise, café, pistache et bien d'autres saveurs se déclinent en cornets, coupes glacées ou à emporter pour une pause fraîcheur improvisée. Mais La Mélusine, ce n'est pas que ça. Pâtisseries, chocolats et confiseries cohabitent sous le même toit. Une adresse qui, par grande chaleur comme par simple gourmandise, vaut le détour.

97, rue Bourbon, à Châtelleraut.



Deux tables qui font rayonner le terroir

Entre Coulombiers et Senillé-Saint-Sauveur, la Vienne dévoile deux tables d'exception où le terroir s'exprime avec créativité et exigence. À l'Auberge du Centre-Poitou comme à La Foucaudière, les chefs signent une cuisine sincère, à base de produits locaux et portée par de beaux parcours gastronomiques.

► Kaëna Boucenna

L'Auberge du Centre-Poitou (Coulombiers)



À quinze minutes de Poitiers et vingt-cinq du Futuroscope, nichée entre les Châteaux de la Loire et le Marais Poitevin, l'Auberge du Centre-Poitou est l'une de ces rares adresses qui transforment une simple étape en souvenir durable. Depuis 1870, quatre générations de la famille Authé se sont transmis les clés de cet ancien relais de poste. Aujourd'hui, c'est France et son mari Laurent qui veillent sur les lieux avec la même exigence : treize chambres raffinées, un jardin et sa tonnelle ombragée et surtout, une table gastronomique qui fait rayonner Coulom-

biers bien au-delà de la Vienne. Aux fourneaux, le chef Mathias Martin impose un style qui lui est propre : ancré dans le terroir poitevin, tissé de collaborations avec les producteurs locaux, et animé par une créativité qui lui a valu le titre de Jeune Talent Gault & Millau 2019, un Bib Gourmand Michelin et la distinction Table Distinguée Logis 2024. Que vous soyez voyageur d'affaires en quête d'une belle soirée-étape ou simple amoureux des bonnes tables, l'Auberge du Centre-Poitou mérite largement le détour.

Plus d'infos : centre-poitou.com

La Foucaudière (Senillé-Saint-Sauveur)

À sept kilomètres de Châtelleraut et à deux pas de Poitiers, au pied de l'église Saint-Antoine sur la place du bourg historique de Saint-Sauveur, La Foucaudière est l'une de ces tables qu'on ne trouve pas par hasard. Derrière cette adresse, il y a tout d'abord une histoire. Celle de Richard Robe, chef au parcours hors du commun : enfance rythmée par les road trips et la cuisine du monde. Adolescence en Normandie, formation aux grandes brigades parisiennes, puis chef au restaurant Le V de l'Hôtel Vernet, aux Champs-Élysées. Et puis un jour, avec Sophie, ancienne hôtesse du

Bon Marché, ils quittent Paris pour Saint-Sauveur. Un pari fou, assumé avec le sourire. En salle, Sophie chouchoute chaque convive. En cuisine, Richard exprime un style affirmé : produits de saison sourcés auprès des agriculteurs, éleveurs et pêcheurs de Nouvelle-Aquitaine. Une carte renouvelée au fil des mois, et une créativité qui fait de chaque assiette le reflet sincère d'un talent. Fruits de mer, viandes succulentes et créations sucrées y sont dressées au laser. Un restaurant sélectionné au Guide Michelin 2026.

Plus d'infos : la-foucaudiere.maison-robe.fr





UN PRÊT à 0% TAEG FIXE POUR FINANCER SES ÉTUDES C'EST POSSIBLE.

Un crédit vous engage et doit être remboursé. Vérifiez vos capacités de remboursement avant de vous engager.

Exemple : pour un "Prêt Étudiant 0%" d'un montant de 15000 euros sur 10 ans, vous remboursez 120 mensualités de 125 euros. Taux annuel effectif global (TAEG) fixe de 0% (taux débiteur fixe : 0%). Montant total dû par l'emprunteur : 15000 euros. Pas de frais de dossier. Hors assurance facultative (Décès, Perte Totale et Irréversible d'Autonomie, Incapacité de Travail et Invalidité Permanente), calculée sur le capital restant dû, avec un montant de 1^{er} cotisation mensuelle de 9,88 euros, un montant total sur la durée du crédit de 605,25 euros et un taux annuel effectif de l'assurance (TAEA) de 0,79%. Conditions au 01/01/2025. Intérêts pris en charge par la Banque.

JANV 2025 - Crédit Mutuel

Crédit  Mutuel

OFFRE DE CRÉDIT SOUMISE À CONDITIONS. Jusqu'à 50 000 euros, réservé au 1^{er} prêt destiné à financer les études, pour les 18-27 ans détenteurs d'une offre groupée de services Crédit Mutuel, inscrits dans un cycle d'enseignement supérieur français reconnu par l'État, et selon quotient familial. Après étude et sous réserve d'acceptation du dossier par la Caisse de Crédit Mutuel. Après expiration du délai légal de rétractation de 14 jours à compter de la signature du contrat et du délai légal de mise à disposition des fonds. Voir conditions détaillées en Caisse Crédit Mutuel et sur www.creditmutuel.fr.

Caisse Fédérale de Crédit Mutuel et Caisses affiliées, société coopérative à forme de société anonyme au capital de 5458531 008 euros, 4 rue Frédéric-Guillaume Raiffeisen, 67913 Strasbourg Cedex 9, RCS Strasbourg B 588 505 354 N° ORIAS : 07 003 758. Banques régies par les articles L.511-1 et suivants du Code monétaire et financier. Contrats d'assurance souscrits auprès de ACM IARD SA et ACM VE SA, entreprises régies par le Code des assurances.

LES SOLUTIONS MAISON DU CRÉDIT MUTUEL

UN TOIT, ET TOUTES NOS SOLUTIONS POUR LE PROTÉGER.



Homiris Alarme et télésurveillance **Offre tout compris, matériel inclus.**

PLUS D'INFOS 



Crédit  Mutuel

Homiris est un service opéré par EPS - SAS au capital de 1 123 600 euros - Siège social : 30 rue du Doubs 67100 STRASBOURG - Correspondance abonnés : 36 rue de Messimes - CS 70002 - 59891 LILLE CEDEX 9, RCS Strasbourg n° 338 780 513 - Code APE 80.20Z. L'autorisation administrative délivrée par le Conseil National des Activités Privées de Sécurité sous le numéro AUT-067-2117-04-16-20180359358 ne confère aucune prérogative de puissance publique à l'entreprise ou aux personnes qui en bénéficient. Crédit photo : Gettyimages
Caisse Fédérale de Crédit Mutuel et Caisses affiliées, société coopérative à forme de société anonyme au capital de 5 458 531 008 euros, 4 rue Frédéric-Guillaume Raiffeisen, 67913 Strasbourg Cedex 9, RCS Strasbourg B 588 505 354 - N° ORIAS : 07 003 758.

LA NATURE À PLEINE PUISSANCE

NOUVEAU MODÈLE. NOUVELLES SENSATIONS



ACCESSIBLE À TOUS
INNOUVIABLE POUR CHACUN
VIVEZ UNE AVENTURE NATURE EN FAMILLE OU ENTRE AMIS.

-20%
SUR TOUTES LES BALADES SUR PRÉSENTATION DE CE COUPON

tél : 06 32 74 10 00
Heur : 37 rue du Moulin, 66580 Mounville sous Biard

site : www.trottinfrance.com



Plomberie - Électricité - Chauffage

Climatisation - Ventilation - Dépannage - Entretien



PROS et Particuliers **CONTRAT D'ENTRETIEN DÉPANNAGE RAPIDE**

- Énergies renouvelables
- Interphonie • Contrôle d'accès
- Antenne TV individuelle/collective
- Alarme incendie/anti-intrusion
- Caméra de surveillance

CONTRAT D'ENTRETIEN DÉPANNAGE RAPIDE



ACF pe2c

3, rue Saint-Nicolas - 86440 Migné-Auxances
Tél. 05 49 42 49 28 - Fax : 05 49 42 48 26
contact.acfpe2c@gmail.com

Père et fils à vos côtés depuis 48 ans

Où pique-niquer dans la Vienne ?

La Vienne regorge de lieux charmants pour sortir la nappe et profiter de l'été. Cadre urbain ou pleine nature, il y en a pour toutes les envies. Préparez votre panier, rassemblez vos proches et laissez-vous guider. Voici notre sélection de spots favoris pour un pique-nique réussi.

► Kaëna Boucenna



Momentum Productions - Planes Mickael

Le Parc de Blossac

En plein cœur de Poitiers, le Parc de Blossac est une invitation à la détente. Ses vastes pelouses et ses jardins soignés en font le lieu idéal pour un pique-nique en famille ou entre amis, sans quitter la ville pour les citadins dans l'âme.



Agence de créativité et d'attraction du Poitou

Les berges d'Angles-sur-l'Anglin

Classé parmi les Plus Beaux Villages de France, Angles-sur-l'Anglin offre un cadre enchanteur pour pique-niquer au bord de la rivière. Après le repas, partez explorer le village et sa majestueuse forteresse pour une balade digestive pleine de caractère et d'histoire.



Au bord du Clain

Pour une pause plus nature au sens littéral, direction les rives du Clain. Installez-vous aux abords de l'Îlot Tison, posez vos coussins et laissez le murmure de l'eau vous éloigner de l'agitation du quotidien. Le charme de Poitiers vu depuis la rive, c'est autre chose.



Agence de créativité et d'attraction du Poitou

Le panier pique-nique made in Poitou

Pour un repas en plein air au cœur de la Vienne, on laisse tomber les chips et les sandwiches industriels. Place au terroir !

Melon du Haut-Poitou

Tout commence par un melon du Haut-Poitou, cultivé sur les sols argilo-calcaires du département. Une chair orangée, sucrée et surtout parfumée. Dégusté bien frais, en tranches généreuses, il ouvre l'appétit avec beaucoup de fraîcheur.



Syndicat des Producteurs de Melons du Haut-Poitou

Chabichou du Poitou

Vient alors le Chabichou du Poitou AOP, star fromagère incontestée, produite au sein du département. Doux, onctueux à point, ce fromage de chèvre au lait cru se marie à merveille avec une salade assaisonnée à l'huile de noix. Celle de l'Huilerie de Neuville, au goût subtilement sucré et amer, relèvera l'ensemble avec beaucoup de finesse.



Laval Sébastien

Beurre Charentes-Poitou

Côté casse-croûte, penchez pour un sandwich jambon-beurre AOP Charentes-Poitou. Simple, généreux et irrésistible, ce beurre fondant fera toute la différence. Grâce à une lente phase de maturation de la crème de plus de 16h, propre à l'AOP Charentes-Poitou, sa personnalité s'affirme. Ce savoir-faire traditionnel donne à ce beurre une texture onctueuse et une saveur particulière avec une note subtile de noisette.



aop-beurre-charentes-poitou.fr

Tourteau fromager

Pour clore le pique-nique en beauté, une douceur poitevine s'impose. Né d'une « étourderie », le tourteau fromager est devenu un emblème du Poitou. Reconnaissable à sa coque noire, cette tarte soufflée est faite de pâte brisée confectionnée à base de fromage de chèvre ou de vache frais.



Le Moulin de la Glacière - Plabuit Ludovic

Farci poitevin

Le farci poitevin est un pâté d'herbes fait de restes de viande et de légumes mijotés lentement : oseille, chou, blettes, poireaux, persil. La tradition dit qu'il faut en cuisiner trois pour en réussir un. Un mets qui mérite toute votre attention.



Laval Sébastien

Jus de fruit Gargouil

Pour rafraîchir tout cela, tout en légèreté, une option sans alcool est envisageable. Les jus de pomme artisanaux Gargouil, produits à Charroux, feront amplement l'affaire.



www.gargouil-pommes.fr

EXIGEZ tout



NOUVEAU MGS6 EV

(LE SUV FAMILIAL 100% ÉLECTRIQUE SURÉQUIPÉ DE SÉRIE)

Batterie de 77 kWh, jusqu'à 530 km d'autonomie⁽¹⁾, sièges avant chauffants et ventilés, affichage tête haute à réalité augmentée, double écran digital, toit panoramique, système audio 11 haut-parleurs, 16 aides à la conduite... Exigez tout.



7

ANS DE GARANTIE / 150.000KM

Consommation électrique (WLTP) : 16,6-18,1 kWh/100 km – Émissions de CO₂ : 0 g/km en phase de roulage.

Plus d'informations sur mgmotor.fr

(1) Autonomie basée sur la consommation WLTP du modèle MGS6 EV Luxury 77 kWh 2 roues motrices.

Garantie 7 ans ou 150 000km. Détails et exclusions sur mgmotor.fr

Édition 03/2026

Au quotidien, prenez les transports en commun #SeDéplacerMoinsPolluer

STARTCAR

MG Motor Poitiers

168 Av. du Plateau des Glières - 86000 POITIERS

05 49 54 20 80

TOURISME en Haut-Poitou

Découvrez les Etangs de Saint-Martin

Avec Mamie Gigi et Martin le baudet

Sentier ludique en famille

Parcours de jeux et d'histoires

1h à 1h30 de balade

Tables de pique-nique

05 19 08 42 15 • contact@tourisme-hautpoitou.fr
www.tourisme-hautpoitou.fr

MAXI LOC

LOCATION - VENTE - SAV

DEMANDE LOCATION & DEVIS EN LIGNE
www.maxiloc.fr

Makita **IMER** **BOSCH** **STIHL**
AMMANN **ALTIAD** **LANCY**

MAXI LOC - Poitiers Sud
 38, rue de Chaumont
 Tél. 05 49 57 11 26

MAXI LOC - Chasseneuil-du-Poitou
 31, avenue des Temps Modernes
 Tél. 05 49 30 80 60

POITIERS

Le Republic Corner



Sur la Zone de la République, à Poitiers, le Republic Corner s'impose comme le rendez-vous incontournable de ceux qui aiment mêler bonne chère, bonne humeur et bonne musique. Dans ce vaste espace à l'esprit résolument festif, on retrouve tout ce qui fait l'âme d'une guinguette citadine moderne : des food trucks aux saveurs variées pour composer son assiette selon ses envies, un bar bien achalandé pour trinquer entre amis, et une programmation d'animations qui rythme les soirées : concerts live, soirées DJ, one man show...

Ouvert du dimanche au mercredi de 12h à minuit, et du jeudi au samedi jusqu'à 2h du matin. Plus d'infos : republic-corner.fr

DISSAY

La Guinguette de la Ferme du Pont

À Dissay, à deux pas du Futuroscope, la Guinguette de la Ferme du Pont est l'adresse idéale pour profiter et se retrouver. Installée dans un cadre champêtre, cette guinguette à taille humaine comporte une belle terrasse, une atmosphère détendue et une convivialité naturelle qui donne envie de rester jusqu'au bout de la soirée. Ici, pas de chichi, juste le plaisir simple d'un verre, d'un

burger généreux ou d'un repas partagé en bonne compagnie, les pieds dans l'herbe, loin de l'agitation du quotidien. Un lieu de vie pensé pour les after-works improvisés, les soirées à thème animées entre amis et les tablées en famille du week-end.

Ouvert du jeudi au samedi de 12h à 00h, le dimanche de 12h à 18h30. Plus d'infos : laguinguettedelafermedupont.eatbu.com



CHAUVIGNY

Du nouveau en bord de Vienne

Alerte nouveauté ! La Guinguette chavinoise ouvre ses portes jeudi 9 juillet et accueillera le public du jeudi au samedi de 18h à 22h30 et le dimanche de 11h à 21h, rue de la Maladredie, à l'emplace-

ment des anciens abattoirs municipaux. Foodtrucks et musique sont au menu des soirées d'été.

Plus d'infos : [Facebook Guinguette chavinoise](https://www.facebook.com/Guinguette.chavinoise)

POITIERS

La Guinguette Pictave

La Guinguette Pictave invite à souffler. On y pose ses affaires les pieds dans le sable, verre en main, avant de se laisser embarquer dans un quiz musical ou un tournoi de fléchettes. Et pour les plus affamés, les foodtrucks alentour proposent une belle sélection de plats à déguster au soleil. L'endroit idéal pour profiter de l'été sans aller bien loin. Juste à côté, au

bord du Clain, le parc de l'îlot Tison offre une belle parenthèse de verdure. Dans l'ancienne scierie reconvertie en halle au toit translucide, spectacles et animations rythment régulièrement les soirées. Rendez-vous 5, Chemin De Tison à Poitiers.

Ouvert du mardi au vendredi à partir de 17h, et les samedis et dimanches dès 12h jusqu'à 2h du matin tous les soirs



**l'Assurance
Maladie**

Agir ensemble, protéger chacun

Vienne

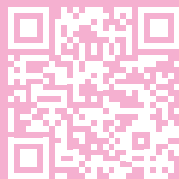
Partez à la conquête d'un nouvel espace pour votre santé.

Pour conserver vos informations santé et faciliter votre suivi médical, rendez-vous dès maintenant sur monespacesante.fr ou téléchargez l'application.



**mon
ESPACE
SANTÉ**

VOUS AVEZ LA MAIN SUR VOTRE SANTÉ.



ameli.fr

- Publi-information -

Le rendez-vous incontournable de tous les porteurs de projets



Les Résilients à Avanton

Stéphane Fouet et Céline Sabourin ouvriront en octobre un vide-greniers permanent d'objets de marque à Avanton. Le nom de leur future enseigne n'a pas été choisi par hasard.

« Ce sera une seconde vie pour nous et pour les produits ! » Stéphane Fouet a le sens de la formule. Cet ancien chauffeur de bus peaufine son projet de vide-greniers permanent à Avanton, dans un local de 214m² située dans la zone artisanale des Cosses. Son nom : Les Résilients. L'ouverture est prévue en octobre, du mardi au dimanche. Les deux associés se sont retrouvés autour de la maladie. « Comme je suis photographe, j'ai choisi Céline comme modèle pour une exposition liée à Octobre rose », explique le porteur de projet.

Le commercial de formation et la vendeuse spécialisée dans l'encadrement peaufinent leur projet depuis plusieurs mois et sont ainsi passés par les Cafés de la Création du Crédit Agricole de la Touraine et du Poitou pour trouver de bons conseils. Mission accomplie avec l'établissement bancaire et la Chambre de métiers et de l'artisanat de la Vienne. « Nous sommes accompagnés par des personnes qui croient en notre projet », se réjouit Stéphane. Il cite notamment les adhérents du club Le Patio comme soutiens précieux.

Grand amateur de brocantes, le futur co-gérant ne veut pas reproduire ce qui se fait ailleurs, mais bel et bien proposer des objets « haut de gamme ». Arts de la table, bijoux, montres, tableaux, cadres, vêtements de la marque... La gamme sera volontairement étoffée pour attirer un

maximum d'amateurs de produits de seconde main.



Le 1^{er} jeudi de chaque mois de 8h30 à 11h00

CENTRE D'AFFAIRES DE LA CCI DE LA VIENNE - BÂTIMENT A - Z.I. République - 120 rue du Porteau - Poitiers

GRATUIT ET SANS RDV



CRÉDIT AGRICOLE DE LA TOURAINE ET DU POITOU
CRÉDIT AGRICOLE DE LA TOURAINE ET DU POITOU Société coopérative à capital variable, agréée en tant qu'établissement de crédit - Siège social : 18 rue Salvador Allende - CS50 307 - 86008 - Poitiers - 399 780 097 RCS POITIERS. Société de courtage d'assurance immatriculée au Registre des Intermédiaires en Assurance sous le n° 07 023 896 (www.orias.fr). CPI 8601 2024 000 000 014 délivrée par la CCI de la Vienne, bénéficiant de Garantie financière et Assurance Responsabilité Civile Professionnelle délivrées par la CAMCA, 53 rue de la Boétie, 75008 Paris - Identifiant unique CITEO FR234342_01VUOZ. Ed 07/2026. Document à caractère publicitaire.

MOBILIER & TAPIS D'EXTERIEUR
LAMPE SOLAIRE - CUISINE & BRASERO

PISCINES
CARRÉ BLEU

9, rue Gustave Eiffel 86000 Poitiers
05.49.56.59.75 - carrebleupoitiers.fr

Un instant d'exception à deux
Ouverture d'avril à octobre



Vivez une escapade inoubliable à deux. Nichés au cœur de la nature, nos lodges de luxe, spacieux et épurés, proposent une expérience unique, entre confort, prestations haut de gamme et nature.

You & Me Glamping

21, rue porte aux dames - 86330 - Moncontour
06 07 98 53 26 - 06 89 54 78 18 - Réservations : youmeaglamping.com



Sous les halles

CHAUVIGNY

Un marché entre tradition et gourmandise

À Chauvigny, le marché hebdomadaire est reconnu pour être l'un des plus beaux de la Vienne. Il attire chaque semaine une clientèle fidèle et curieuse, bien au-delà du territoire communal.

► Kaëna Boucenna

Les Halles de Poitiers vous tendent les bras ! Samedi, la place Charles-de-Gaulle est investie par un grand nombre de commerçants : maraîchers, fleuristes, boulangers, brocanteurs, bouchers, traiteurs, poissonniers, épicerie fine ... Un moment convivial et surtout incontournable de la vie poitevine.

Ouvert de 7h à 13h. Fermé le dimanche, le lundi et les jours fériés

LA ROCHE-POSAY Le rendez-vous gourmand



Le marché du vendredi matin, place de la République, c'est bien plus qu'un lieu d'achat : c'est le rendez-vous gourmand au cœur de La Roche-Posay. On y vient pour remplir son panier de produits frais, mais aussi pour saluer les commerçants, et parfois se laisser surprendre par une nouveauté artisanale. Les parfums de fruits mûrs, de pain chaud et d'épices flottent dans l'air, tandis que les voix s'entremêlent dans une ambiance chaleureuse et authentique. Chaque stand raconte une histoire : celle d'un producteur passionné, d'un artisan créatif ou d'un cuisinier généreux. A vous d'y goûter !

Ouvert le vendredi de 8h30 à 12h30. Accessible à pied depuis l'Office de tourisme.

Chaque samedi, jusqu'à 130 commerçants investissent les abords de la cité médiévale, dans une effervescence qui ne faiblit pas. En semaine, les mardis et jeudis matin sont dédiés aux produits alimentaires, offrant une version plus resserrée mais tout aussi qualitative. L'ampleur et la diversité de l'offre contribuent à faire de ce marché l'un des plus importants du département. Sur les étals, les produits locaux côtoient des saveurs venues d'ailleurs. Fromages basques, rhums arrangés ou samoussas épicés élargissent l'horizon gustatif des visiteurs. Nombre de commerçants mettent en avant

des productions labellisées, issues de l'agriculture biologique ou distinguées lors de concours régionaux. Une exigence de qualité qui participe à la réputation du lieu.

Une fidélité à toute épreuve

Malgré les caprices de la météo, la fréquentation reste solide. « On a des clients réguliers toutes les semaines, même quand il pleut », confie Stéphanie, vendeuse en boulangerie-pâtisserie. Parmi eux, des habitués de longue date, attachés à ce rendez-vous hebdomadaire. « On achète de tout, de la viande aux légumes », ra-

content Marie-Claude et Marie-Christine, deux clientes fidèles. Le marché séduit également au-delà de la commune. « Certains visiteurs n'hésitent pas à parcourir plusieurs dizaines, voire centaines de kilomètres. Les touristes se passent le mot. On a vu des gens de Paris, du Mans, mais aussi de l'étranger, d'Angleterre ou des Pays-Bas », se réjouissent les maraîchers, Freddy et Nicolas.

Un lieu de vie animé

Au fil des allées, les odeurs de plats chauds et de poulets rôtis attirent les passants. Les terrasses voisines se remplissent rapidement, entre courses mati-

nales et pauses gourmandes. Ici, on prend le temps : discuter avec les producteurs, partager un café ou déguster un produit fraîchement acheté. Plus qu'un simple espace de commerce, le marché de Chauvigny s'impose comme un véritable lieu de sociabilité. Chaque semaine, habitants et visiteurs s'y retrouvent dans une atmosphère conviviale, où se mêlent échanges, découvertes et plaisirs gustatifs.

Le marché se tient toute l'année. Les mardi et jeudi sont consacrés à l'alimentaire, tandis que le samedi propose une offre complète. Conseil : privilégiez une arrivée avant 10h pour éviter l'affluence et vous faciliter le stationnement.

COULONGES-LES-HÉROLLES

La fierté rurale du Poitou

Chaque 29 du mois, le hameau des Hérolles, sur la commune de Coulonges-les-Hérolles, accueille l'une des plus anciennes foires de France. Créée en 1484, cette manifestation rassemble plusieurs centaines d'exposants et des milliers de visiteurs venus de toute la région. Marché aux bestiaux à l'origine, la foire propose aujourd'hui une

offre très diversifiée : produits du terroir, artisanat, brocante, outillage, vêtements et restauration. Véritable lieu de rencontres et d'échanges, la Foire des Hérolles perpétue depuis plus de cinq siècles une tradition profondément ancrée dans le patrimoine rural local.

Plus d'infos : poitou-brenne.fr



MARCHÉS DE PRODUCTEURS

A vos paniers !

Jusqu'au 17 septembre, pas moins de 34 marchés de producteurs animent le département de la Vienne, à partir de 18h. Organisés chaque été par la Chambre d'agriculture en partenariat avec les communes du département, ces rendez-vous sont l'occasion idéale de consommer 100% local dans une ambiance festive et surtout conviviale ! Ces marchés sont de véritables invitations au

partage : vous choisissez vos produits directement auprès des producteurs, vous composez votre menu sur mesure et vous profitez de la douceur des soirées d'été pour dîner sur place. Le petit conseil pratique : pour savourer pleinement ce moment, n'oubliez pas d'apporter vos propres couverts !

Retrouvez le programme 2026 sur vienne.chambres-agriculture.fr



En mode club

SOIRÉES CONCEPTS

DJ SETS

DU JEUDI AU SAMEDI

FOOD & DRINKS

ENTRÉE GRATUITE

L'ABUS D'ALCOOL EST DANGEREUX POUR LA SANTÉ, À CONSOMMER AVEC MODÉRATION
LA VENTE D'ALCOOL EST INTERDITE AUX MINEURS

NOUVEAUX CONCEPTS
À DÉCOUVRIR GRATUITEMENT

TIME CALL [60'S + 00'S] UPPERCUT [SHATTA] [RAP]
BIG DREAM [GENERALISTE] ALL NIGHT LONG [TECHNO]

FERMETURE À 06 H*
* SAUF LE JEUDI - 02 H

- CROISSANTS OFFERTS LE MATIN
- SALLE CLIMATISÉE

À 10 MIN DU CENTRE & DU FUTUROSCOPE
19 RUE DE LA RÉPUBLIQUE · POITIERS

TICKET DE BUS REMBOURSÉ
SUR VOTRE CARTE CASHLESS

esta
L'expertise des **toits durables**

ÉTANCHÉITÉ DE TOITURES-TERRASSES

- TRAVAUX NEUF ET RÉNOVATION
- ENTRETIEN ET RECHERCHE DE FUITE
- MEMBRANE PVC • MEMBRANE BITUMINEUSE
- RÉSINE SEL
- VÉGÉTALISATION
- ASSERVISSEMENT ET DÉSENFUMAGE

05 18 05 05 11

www.esta-expert.com

50 bis rue du Vercors - 86240 Fontaine-le-Comte

Intervention départements 86 • 79 • 17 • 37

ultra premium
direct

Avec un maximum d'ingrédients d'origine naturelle & de haute qualité

Des recettes élaborées avec des vétérinaires

Croquettes fabriquées en France, sans intermédiaire



5€
de remise
sur votre 1^{er} achat*

*Offre valable jusqu'au 31/09/2026 sur présentation de ce coupon.

Centre Commercial
Aushopping Poitiers Sud
Avenue du 8 Mai 1945 - 86000 Poitiers
Horaires :
du lundi au samedi - de 9h30 à 19h30

05 19 08 05 56

Notre équipe vous attend !

CHÂTELLERAULT

Aux Classiques, la librairie indépendante



Véritable institution à Châtellerault depuis 1970, la librairie Aux Classiques poursuit son histoire sous l'impulsion de sa propriétaire, Catherine Guenser. Dernière librairie indépendante de la ville, elle propose un large choix d'ouvrages, des romans aux bandes dessinées, en passant par les livres jeunesse et sco-

lares, sans oublier les beaux livres et les essais. Soucieuse de faire vivre ce lieu de culture, la librairie souhaite en faire un espace chaleureux, propice à la flânerie autant qu'à la découverte.

117, rue Bourbon
86100 Châtellerault.

CHAUVIGNY

Monébari, la maroquinerie artisanale



Installé à Chauvigny, Xavier Piganeau façonne à la main sacs, porte-documents et petite maroquinerie sous la marque Monébari. Dans son atelier-boutique, il associe toile de coton française, cuir italien à tannage végétal et finitions soignées pour créer des pièces élégantes et durables. Chaque

modèle peut être personnalisé par le choix des couleurs, des formats ou de motifs sérigraphiés. A retrouver lors du marché local le samedi matin ou sur rendez-vous.

8, rue de Montmorillon,
86300 Chauvigny.

Coach de vie

Coach certifiée en développement personnel, Marina MAURY vous propose de vous accompagner avec bienveillance dans la recherche de votre bien-être, grâce à vos propres ressources et capacités. Spécialisée dans l'obésité et la perte de poids, elle travaille également sur la confiance en soi, la gestion des émotions ainsi que sur les traumatismes passés durant l'enfance.

Le développement personnel est un art de vivre, une pratique positive quotidienne, c'est un chemin où l'on apprend progressivement à s'aimer, à se respecter, à se questionner et à accepter les choses, et non plus à les refouler. Il permet de mieux communiquer pilier fondamental de la vie.

Elle propose à chacun de trouver sa voie en cohérence avec ses passions, ses talents et surtout ses valeurs, il est toujours nécessaire de travailler sur soi et surtout de s'interroger sur comment nous souhaitons utiliser notre vie, ça s'appelle donner un sens à sa vie. Pour vous aider à cela, elle propose également de la méditation guidée individuelle ou collective.

Marina est formée 3^e degré Reiki, elle pratique des soins énergétiques ciblés sur des douleurs physiques, un réalignement des centres énergétiques du corps ou bien pour un meilleur ancrage. Elle vous accueille dans son cabinet à AVANTON ou bien également en visio pour le coaching de vie.



De plus, Elle a créé en 2020 l'association LES GRAMMES INNES ouverte aux personnes en surpoids, obèses ou opérées d'une chirurgie bariatrique, cette association permet d'échanger, de s'informer, de se remettre en mouvement à l'aide des marches adaptées et de découvrir des métiers du bien-être ; si vous êtes intéressés contact : lesgrammesinnes@gmail.com, facebook et Instagram.

Pour plus d'informations : Facebook et Instagram
<https://coachdeveloppementpersonnel86.fr>
Mail : marina.maury@hotmail.fr

EUTERPE
PROMOTION

JEANJASS

11 MARS 2027
Le Republic Corner - Poitiers

4 AVRIL 2027
Palais des Congrès - Poitiers

MATHIEU MADENIAN
A PLEURER DE RIRE

BOX OFFICE Infos & réservations sur box.fr & points de vente habituels



Abonnez-vous !

La revue de Science et culture, innovation de l'Espace Mendès France

N° 142 - été/automne - 2026
 196 pages, en kiosque et en librairie



6 mois de visibilité Diffusion Vienne + Nouvelle Aquitaine Juillet - Décembre 2026



POITIERS

Le Zeste Créatif, l'atelier céramique



Plus qu'un simple café créatif, c'est une véritable expérience qui est proposée au Zeste Créatif, à Poitiers. Un lieu coloré propice à imaginer, peindre, manger et rigoler. Que vous soyez seul, en duo ou en groupe, vous pouvez venir pour des sessions de deux heures et peindre la poterie que vous souhaitez tout en dégustant de bonnes pâtisseries. À la

fin de la séance, le magasin s'occupe de la cuisson et vous pouvez récupérer vos œuvres quelques semaines plus tard. Tous les produits utilisés sont locaux, que ce soit dans le domaine artistique ou culinaire !

20, rue de la Regratterie, 86000 Poitiers.

POITIERS

Zélie Fleurie, fleuriste engagée



Si vous avez envie d'offrir ou de vous offrir un bouquet cet été (ce qui est une très bonne idée !), le magasin Zélie Fleurie, à Poitiers, est l'endroit parfait. Énergique et surtout engagée, la jeune fleuriste -Zélie Lorient- élabore des bouquets à partir de fleurs françaises,

locales, bio et de saison. Des créations d'artisans locaux tels que des bracelets ou des objets de décoration sont également disponibles dans le magasin.

27, place Charles VII, à Poitiers.

EXPOSITION

DU 22 MAI
AU 31 OCTOBRE
2026

Musée de Préhistoire
de Lussac-les-Châteaux

Avec le Musée régional
du Shirak, Arménie

21 route de Montmorillon
86320 Lussac-les-Châteaux
05 49 83 39 80
www.lasabline.fr

Entrée Gratuite



AUX ORIGINES DE L'ARMÉNIE PRÉCHRÉTIENNE

DU KOURO-ARAXE À L'OURARTOU



AQUAPARC SAINT-MATHIEU



REVIENT POUR
ENCORE PLUS
DEFUN !

DU 3 JUILLET AU 30 AOÛT 2026

TOUS LES JOURS DE 13H00 À 19H00
Au Parc Aqualudique de Lougratte

À PARTIR DE 10€

Le Parc Aqualudique de Lougratte est ouvert à toute personne sachant nager à partir de 6 ans
(accompagné d'un adulte pour les enfants de 6 à 8 ans).
Un gilet de sauvetage obligatoire vous est fourni.

Renseignements et réservations
contact@aquaparc-lougratte.fr

 @aquaparc_lougratte

 @aquaparc.lougratte

LaFoir Fouille

Le partenaire
DE VOTRE ÉTÉ

On a Tout. Même le charbon !



5€ OFFERTS*

Sur présentation de ce coupon

*Pour un minimum de 30€ d'achat.
Offre valable jusqu'au 31/08/2026 uniquement dans vos magasins
La Foir'Fouille St Benoît, Châtelleraut et Chasseneuil.
Offre non cumulable, limitée à une utilisation par foyer.

ST-BENOÎT
CHÂTELLERAUT
CHASSENEUIL

OUVERT LE DIMANCHE & JOURS FÉRIÉS

MORTON
Parenthèse détente
au Bois aux Daims



A deux pas du Center Parcs du Domaine du Bois aux Daims (Vienne), le Spa Deep Nature propose une parenthèse détente complète. Les visiteurs y trouvent bassins de relaxation intérieurs et extérieurs, parcours aquatique, sauna bio finlandais et hammam à 50°C. Des soins du visage et du corps ainsi que des massages complètent l'offre. Accessible aux personnes à mobilité réduite, l'établissement peut accueillir familles et groupes d'amis dans un cadre naturel.

Contact :

deepnature.fr/dn_fr/center-parcs-domaine-du-bois-aux-daims

ROIFFÉ
Bien-être au cœur
du Domaine de
Roiffé

Niché au cœur du Domaine de Roiffé, le Spa D'Ô Claire beauté et barbier offre 200m² dédiés à la détente avec un sauna, un hammam, un jacuzzi extérieur, mais aussi des soins esthétiques (modelages, gommages, épilation, ongles) et un service de barbier signé Claire, récompensée du titre de meilleure apprentie. Originalité : le « Spa Gourmand », qui combine 1h30 de soins, déjeuner et accès bien-être (bain scandinave, solarium, tisanderie).

Contact : domainederoiffe.fr/se-divertir/spa-bien-etre

CHASSENEUIL-DU-POITOU
Une bulle de
douceur au Clos

Inspirez, expirez et détendez-vous au Spa du Clos de la Ribaudière. Également réputé pour son restaurant, Le Clos prend soin de ses invités de la tête aux pieds. Profitez de l'espace Wellness qui comprend une piscine couverte, une tisanderie, un bain à remous et l'incorruptible sauna. Considérant chaque hôte comme un individu unique, le Spa du Clos propose des modelages corps, rituels et soins du visage conçus pour relaxer, restaurer, détoxifier et apaiser. Profitez également des soins signatures mains libres, cocooning, spécifiquement conçus pour répondre aux besoins particuliers.

Contact : ribaudiere.com/spa-et-loisirs/spa-du-clos

Instant zen

LA ROCHE-POSAY



Une bulle de bien-être entre nature et innovation

Au cœur d'un paysage verdoyant préservé, le centre thermal de La Roche-Posay s'impose comme une destination singulière, à la croisée des chemins entre santé dermatologique, innovation et art du bien-être

► Kaëna Boucenna

ici, l'eau n'est pas seulement une ressource naturelle : c'est un soin à part entière, un patrimoine thérapeutique façonné par les siècles et aujourd'hui porté par la recherche scientifique. Réputée depuis des générations, l'eau thermale de La Roche-Posay doit ses propriétés uniques à sa richesse en sélénium, silice, calcium et strontium. Cette composition rare lui confère un pouvoir apaisant et réparateur reconnu sur l'ensemble des types de peau. Sur place, les cures s'adressent aussi bien aux personnes souffrant d'affections dermatologiques qu'aux patients en convalescence après un traitement médical, sans oublier celles et ceux qui cherchent simplement une pause régénérante. Labellisé ISO 9001 et Aquacert, l'établissement revendique une exigence de qualité élevée et une prise en charge globale, pensée pour tous les âges. Le site se compose de plusieurs espaces complémentaires, conçus comme autant d'étapes d'un parcours de soin personnalisé.

Entre tradition thermale et accompagnement global

Lieu emblématique inauguré en 1905, le Pavillon Rose incarne

l'âme historique du centre thermal. On y retrouve des soins de support variés : séances de sophrologie, yoga du rire, conférences santé et conseils individualisés. L'expérience dépasse largement le cadre médical pour s'ouvrir à une approche plus holistique du bien-être. Le lieu cultive aussi une atmosphère conviviale, avec son salon de thé et ses espaces dédiés à une boutique spécialisée, notamment autour du confort des femmes opérées d'un cancer du sein, en partenariat avec la marque Amoena. Une attention particulière portée à l'accompa-

gnement et à la reconstruction, dans un environnement pensé pour le réconfort.

L'innovation au service du soin

Non loin de là, les Thermes du Connétable offrent une immersion totale dans les bienfaits de l'eau thermale. Récemment rénovés, ils s'ouvrent sur le parc et ses jardins, renforçant la sensation de connexion à la nature. Douches filiformes, bains aéro-gazeux et pulvérisations faciales composent une palette de soins techniques repensés selon les standards les

plus récents de l'hydrothérapie. Le centre thermal ne se contente pas de perpétuer une tradition : il la réinvente. En collaboration avec des experts en dermatologie et en neurosciences, de nouveaux protocoles ont vu le jour, combinant efficacité des soins et stimulation neurosensorielle. Les massages deviennent ici une extension du soin médical, dans une approche globale du corps et de l'esprit. Au cœur du dispositif, un espace de près de 2 000m² invite à la détente profonde, dans une atmosphère pensée comme un cocon. Chaque détail vise à prolonger l'expérience de relaxation et de régénération. Enfin, le Pavillon des Sources vient clore le parcours en mêlant mémoire du lieu et découverte des innovations cosmétiques. On y explore l'histoire du site tout en accédant aux dernières nouveautés de soins, permettant de prolonger les bienfaits de la cure à domicile. Entre expertise médicale, nature préservée et innovation scientifique, le centre thermal de La Roche-Posay est ainsi bien plus qu'une destination : une véritable expérience de transformation, pensée de l'intérieur.

Plus d'infos : centrithermal.laroche-posay.fr



Et si votre bien vous permettait de mieux vivre demain ?

Le viager, une solution souple et sécurisée pour disposer de revenus complémentaires, tout en restant libre de vos choix.



Viager occupé, viager libre ou vente à terme.

CHAQUE PROJET EST UNIQUE, chaque solution est sur-mesure.



Séverine Hay
IMMOBILIER & MÉDIATION

12 ANS CLERC DE NOTAIRE ASSERMÉE
9 ANS DIRECTRICE DE CABINET D'EXPERTISE COMPTABLE
MÉDIATRICE PROFESSIONNELLE ET JUDICIAIRE DIPLÔMÉE
AGENT IMMOBILIER SPÉCIALISÉE EN VIAGER

Une approche humaine, juridique et patrimoniale.



LE VIAGER PEUT VOUS PERMETTRE DE :



Compléter vos revenus à la retraite



Rester vivre chez vous si vous le souhaitez



Éviter ou vous préserver d'éventuels conflits familiaux



Financer vos projets de vie (résidence seniors, travaux, loisirs, voyages...)



Bénéficier d'un cadre juridique sécurisé et encadré



Des clients satisfaits et qui le disent !

5,0/5 sur Google + de 40 avis excellents

POURQUOI ME FAIRE CONFIANCE ?

- Une expertise juridique et patrimoniale complète
- Une parfaite connaissance des mécanismes du viager
- Un accompagnement global, de la réflexion à la signature
- Une écoute attentive et des conseils personnalisés
- Des avis clients 5 étoiles qui témoignent de mon engagement

ÉTUDE PERSONNALISÉE ET CONFIDENTIELLE

Sans engagement



09 83 97 79 27

Prenons le temps d'échanger sur votre projet de vie.

contact@severinehay.fr

www.severinehay.fr

20 rue Henri Pétionnet
86000 Poitiers



Vous accompagner aujourd'hui pour sécuriser demain.



Un cadre juridique sécurisé pour votre tranquillité d'esprit.



Une relation de confiance basée sur l'écoute, la transparence et l'expérience.

BUT

Meuble | Décoration | Literie | Cuisine
Électroménager | Image & son



but.fr

Poitiers - Z.C. Les portes du futur - 6, rue du commerce - RN10
Ouvert du lundi au samedi de 10h à 19h

BUT INTERNATIONAL - 1, avenue Spinoza - 77184 Emerainville - 722 041 860 RCS Meaux - NAF 4619A - SAS au capital de 131 772 276,25 €.

Le Comité des Fêtes de Saint-Benoit organise tous les jeudis de l'été, dans un cadre naturel au bord de l'eau,

LES JEUDIS DE STRUNGA

Pizzas, empenadas, frites, glaces, boissons, bières de brasserie, Jeux en bois en accès libre

de 18h30 à 22h



RESTAURATION SUR PLACE
FOODTRUCKS - BOISSONS

PARC DE STRUNGA

du 9 juillet au 20 août 2026



Parking conseillé Saint-Nicolas

Saint-Benoit





Le festival Neuvil'en Jazz souffle ses 25 bougies et étend la fête : rendez-vous du 22 au 25 juillet, dès 19h30, sur le site du Majestic, aux portes du Jardin public de Neuville-de-Poitou. Grande nouveauté : une soirée supplémentaire le mercredi pour prolonger le plaisir. Au programme, un panorama généreux de toutes les couleurs du jazz - swing, blues, soul, funk et jazz contemporain. Sur scène : Kevin Doublé (quartet), Rose Nora (trio), KLT & Alice Chahbazian, Mourad Benhamou (Soulfus Drums quintet), Uptight (septet), Girls Power (décret), et bien d'autres invités. Fidèle à son esprit convivial, Neuvil'en Jazz reste 100% gratuit : tous les concerts sont en accès libre. Une édition anniversaire qui promet de faire (encore) swinguer l'été.

Plus d'infos :
neuvilenjazzfestival.com

LES TROIS-MOUTIERS Retour au temps des chevaliers



Pour sa deuxième édition, le Festival médiéval de la Mothe-Chandeniers promet une immersion spectaculaire au cœur du Moyen Âge, le samedi 11 juillet, de 11h à 20h. Dans le cadre exceptionnel du château, combats épiques, artisans passionnés, costumes d'époque et nombreuses animations feront revivre l'esprit des origines médiévales du site, remontant au XIII^e siècle. Au programme : marché d'artisans, déambulations costumées, démonstrations de béhourd, tir à l'arbalète, danses et musiques médiévales, sans oublier les foodtrucks pour se restaurer tout au long de la journée.

Plus d'infos :
mothe-chandeniers.com

Au Fil du Son remet les gaz pour une édition explosive

Du 23 au 25 juillet 2026, le festival Au Fil du Son fait son retour à Civray avec une programmation éclectique mêlant icônes des années 80, artistes incontournables de la scène actuelle et ambiance déjantée. Trois jours de fête qui promettent de faire vibrer toutes les générations.

📍 Kaëna Boucenna

La 23^e édition d'Au Fil du Son s'annonce plus festive que jamais. Organisé en partenariat avec Poupet Déraïlle, le rendez-vous civraisien réunira une quinzaine d'artistes et groupes prêts à enflammer les scènes du 23 au 25 juillet. Jeudi sera placé sous le signe de la nostalgie avec Boris, le Collectif Métissé, Sloane, O-Zone, Larusso ou encore Tribal King. Vendredi, changement d'ambiance avec Claudio Capéo, L2B, Youssoupha, Suzanne, Sam Sauvage et bien d'autres. Enfin, samedi, Dub Inc, Gaël Faye,

Mosimann, Jahneration, Perceval et Zélie viendront clôturer le festival en beauté. Comme chaque année, les festivaliers sont invités à jouer le jeu des déguisements pour contribuer à l'atmosphère décalée qui fait la réputation de l'événement.

Un festival accessible et convivial

Situé en plein cœur de Civray, le festival est facilement accessible. La gare de Saint-Saviol, à six kilomètres du site, est desservie par des navettes dépar-

tementales à 2€. Le covoiturage est également encouragé. Sur place, commerces et services sont accessibles à pied. Côté restauration, les festivaliers pourront profiter d'une offre variée : burgers, fouées, crêpes, bonbons et plats préparés. Bars, cocktails, jus de fruits et points d'eau permettront également de se rafraîchir tout au long de l'événement.

Faire la fête en toute sécurité

Le festival poursuit son enga-

gement en faveur de la prévention des violences sexistes et sexuelles grâce au dispositif Brigade Safe. Un stand d'information sera installé à l'entrée du site et des bénévoles formés resteront à l'écoute du public durant toute la manifestation. La Protection Civile assurera également un dispositif de secours afin de garantir le bon déroulement de ces trois jours de festivités.

Plus d'infos : aufilduson.com

POITIERS

La ville scintille

Du 4 juillet au 29 août, la Ville de Poitiers déroule une nouvelle édition de « Poitiers l'été », sa saison estivale gratuite et en plein air. Plus de 50 rendez-vous (concerts, spectacles vivants, animations sportives, balades urbaines et propositions culturelles) sont programmés dans les parcs, places et espaces publics de

la ville, sans réservation. Le coup d'envoi a été donné le 4 juillet avec Louis Bertignac en tête d'affiche de l'édition 2026. L'ancien guitariste de Téléphone a été précédé de l'artiste pop belge Camille Yemb et du rappeur et auteur-compositeur français Lujipeka. La programmation s'étire ensuite sur deux mois, avec

notamment les illuminations « Révélation » de l'église Notre-Dame-la-Grande (27 juin-16 août), la réouverture des baignades de Tison et du Lagon tout l'été, ou encore le cycle jeune public Croq'Palais et une série de concerts au cœur de la ville.

Plus d'infos : visitpoitiers.fr

CHENEVELLES

Fiertés rurales le 25 juillet

La 5^e édition des Fiertés rurales se déroulera samedi 25 juillet, à Chenevelles. Conférences et tables rondes le matin, défilé et concerts l'après-midi... La

Pride des campagnes est une nouvelle fois promise à un joli succès populaire.

Plus d'infos : fiertes-rurales.org.



Agence Zébrélie, Jellinek Thomas

SANXAY

Une nuit enchantée à l'opéra

Les 8, 10 et 12 août, le majestueux théâtre gallo-romain de Sanxay ouvre à nouveau ses portes aux Soirées Lyriques, un rendez-vous incontournable de l'été dans un cadre historique exceptionnel. Cette année, laissez-vous ensorceller par La Flûte

enchantée de Mozart, présentée en plein air sous les étoiles. Une expérience musicale et visuelle unique à partager en famille ou entre amis. Réservez dès maintenant votre soirée !

Plus d'infos : operasanxay.fr

SPA SOURCE LA ROCHE-POSAY

OFFREZ UN INSTANT POUR SOI

AVEC LA CARTE CADEAU DU SPA SOURCE LA ROCHE-POSAY

Personnalisez votre carte avec le montant ou la prestation de votre choix. La carte cadeau est utilisable sur l'ensemble des prestations proposées au Spa Source La Roche-Posay.

Les prestations doivent être réalisées dans un délai d'un an à compter de l'achat de la carte-cadeau. Pour plus de détails, consultez nos Conditions Générales de Ventes.



DÉCOUVREZ NOS SOINS ICI

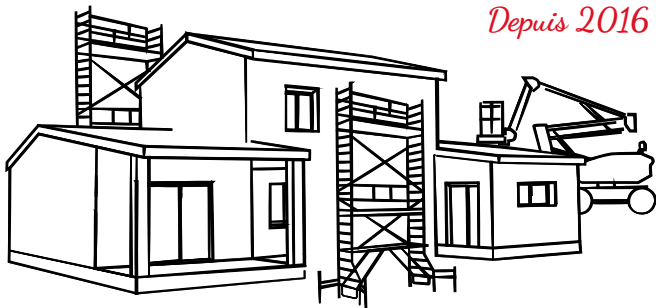


SPA SOURCE LA ROCHE-POSAY, 58 AVENUE DES FONTAINES PARC THERMAL - 86270 LA ROCHE-POSAY | 05.49.19.48.00 | centrthermal.laroche-posay.fr/SPA-Source

RÉNOV' CLEAN

MULTI-SERVICES

Depuis 2016



- PEINTURE
- RAVALEMENT DE FAÇADE
- REVÊTEMENT SOLS & MURS
- CRÉATION & RÉNOVATION DE SALLE DE BAINS
- AMÉNAGEMENT INTÉRIEUR & EXTÉRIEUR
- INTERVENTION SUR SINISTRE

**Nous vous accueillons sur RDV au Showroom,
28 b, rue de Saumur à Migné-Auxances (86)**

☎ 06 72 94 05 26
RENOVCLEAN86@GMAIL.COM



Suivez-nous

À 30 min. du Futuroscope

LE TRÉSOR DE LÉONARD

Le Secret de Karmador



PARCOURS D'ÉNIGMES
POUR PETITS ET GRANDS

Monthoiron (86) - 06 09 76 79 37

www.chateau-monthoiron.com

L'artisan du goût qui cultive le « bon »

À 41 ans, François Vaudeschamps revendique une cuisine sincère, ancrée dans le respect des produits et de celles et ceux qui les façonnent. Aux commandes du restaurant Eutopia, au cœur de Poitiers, le chef défend une vision exigeante de son métier, celle d'un artisan au service du goût.

► Kaëna Boucenna



Ne l'appellez surtout pas artiste. Le terme le fait sourire, mais il ne s'y reconnaît pas. François Vaudeschamps préfère un autre mot : artisan. « *Battons-nous pour être qualifiés comme tels. Je transforme des matières brutes produites par des agriculteurs avant moi.* » Une phrase qui résume à elle seule sa conception du métier. Pour le chef d'Eutopia, la cuisine s'inscrit dans une chaîne humaine où chaque maillon compte : producteurs, éleveurs, vignerons, cuisiniers. Une responsabilité collective autant qu'un savoir-faire.

A la tête d'Eutopia depuis deux ans rue du Marché Notre-Dame à Poitiers, François travaille aux côtés de son épouse Solenne, responsable de salle. Ensemble, ils ont imaginé un lieu où la proximité avec les convives fait partie intégrante de l'expérience. Pendant le service, il n'est d'ailleurs pas rare de voir le chef

quitter les fourneaux, assiette à la main, pour échanger quelques mots avec ses clients.

Car au-delà du repas, c'est un moment de partage qu'il souhaite offrir. Cette vision trouve ses racines dans une histoire familiale profondément liée à la restauration. Né dans une famille de restaurateurs, François grandit au rythme des cuisines et des services. Il évoque volontiers son père, lui-même passé par l'apprentissage dès son plus jeune âge. Mais c'est à Paris, au début des années 2000, que sa vocation prend véritablement forme. Son premier poste l'emmena au mythique Taillevent, alors triplement étoilé. Il y découvre l'exigence des grandes maisons, la précision du geste et l'immense patrimoine culinaire français.

Quand l'émotion dépasse la technique

Pour François Vaudeschamps,

cuisiner relève presque d'une science. Une assiette réussie repose sur un subtil équilibre entre textures, températures, saveurs et sensations. « *Quand toutes les variables s'alignent, c'est bon* », résume-t-il. Une approche méthodique, presque cartésienne, qu'un voyage au Mexique est pourtant venu bouleverser. Dans le désert, sous une chaleur écrasante, un habitant lui fait simplement griller un épi de maïs. Aucun artifice, aucune sophistication. « *Une claque dans la gueule !* »

Le souvenir reste intact. Cet épi est devenu l'une de ses madeleines de Proust, la démonstration que l'émotion culinaire peut parfois naître de la plus grande simplicité.

Depuis, le chef nourrit une véritable bibliothèque sensorielle. Chaque dégustation, chaque rencontre, chaque saveur vient enrichir ce qu'il décrit comme une immense base de données men-

tale. Les souvenirs s'accumulent, se croisent et se répondent pour donner naissance à des associations inattendues. C'est ainsi qu'il compose des assiettes capables de réconcilier les plus sceptiques avec certains légumes ou de faire redécouvrir des produits du quotidien sous un nouveau jour.

Eutopia ou la quête du bon

Derrière les larges baies vitrées d'Eutopia, la lumière naturelle inonde la salle élégante et chaleureuse. Cuisine ouverte, bar soigneusement agencé, fauteuils confortables et ambiance feutrée : tout invite à prendre son temps. Le nom du restaurant n'a rien d'anodin.

En grec, « Eutopia » signifie littéralement « le lieu du bon ». Une définition qui résonne parfaitement avec la philosophie du chef. « *Je veux que ce soit bon, équilibré et que ça plaise.* » Ici, pas de carte traditionnelle. Les

convives se laissent guider à travers un menu « dégustation » en cinq ou sept temps, élaboré exclusivement à partir de produits locaux et au rythme des saisons. Une simplicité apparente qui masque pourtant un important travail de mémoire, de technique et d'intuition. La même exigence se retrouve dans la sélection des vins. Solenne et François privilégient les domaines engagés dans une démarche respectueuse de la terre : agriculture biologique, biodynamie ou vins naturels. « *Ce qu'on aime, ce sont les vins vivants, avec des vignes qui n'ont pas été maltraitées*, explique Solenne. *C'est essentiel pour nous d'aller à la rencontre des vignerons et de comprendre leur travail.* » Derrière chaque bouteille se cache une histoire, une rencontre, un terroir. Une cohérence que le couple revendique jusque dans les moindres détails.

Plus d'infos : eutopia-restaurant.fr

Et si le vrai luxe automobile, c'était enfin de comprendre ce qui est fait sur sa voiture ?

À Poitiers, **Stimcar** propose une nouvelle approche de l'automobile : expliquer avant d'intervenir, montrer avant de facturer et laisser chaque client décider en toute connaissance de cause.

Trop souvent, déposer sa voiture au garage rime avec incertitude. Devis difficile à lire, termes techniques, interventions qui semblent s'enchaîner sans toujours comprendre pourquoi... Chez Stimcar Poitiers, nous avons fait un choix différent : placer **la transparence** au cœur de l'expérience client. « Notre rôle n'est pas seulement de réparer des voitures, mais d'aider nos

clients à prendre les bonnes décisions pour leur véhicule. »

Chaque intervention commence par une expertise complète. Photos à l'appui, les constats sont expliqués simplement et le devis détaille les travaux proposés. **Chacun reste libre de valider, de modifier ou de reporter.**

” **Vous avez le droit de comprendre ce qui est fait sur votre voiture.** “



1 Allée des Bâtitseurs
86360 Chasseneuil-du-Poitou
05 36 88 04 85
www.stimcar.fr

ENTRETIEN • MÉCANIQUE • CARROSSERIE
PEINTURE • ACHAT • VENTE • REPRISE
TOUTES MARQUES - TOUS SERVICES



Prenez rendez-vous en ligne en quelques clics.

URGENCE INSECTES SOLUTIONS TOUS NUISIBLES



SOLUTIONS POUR PROFESSIONNELS ET PARTICULIERS

- 🐝 Frelons 🐝 Frelons Asiatiques 🐝 Guêpes
- 🐝 Enlèvement d'essaim d'Abeilles
- 🐜 Dératisation professionnels & particuliers
- 🐛 Punaises de Lit 🐛 Blattes 🐛 Puces
- 🐜 Fourmis

INTERVENTION GRANDE HAUTEUR



INTERVENTION RAPIDE ET GARANTIE
sur toute la Vienne et limitrophe
www.urgence-insectes.fr

06 77 44 08 45
OU
07 62 00 88 42



Plongez dans l'univers du Far West en plein cœur de Poitiers avec une cuisine généreuse et une ambiance 100% saloon



40, Bd Bajan à 86000 Poitiers
07 54 76 58 10





La ferme qui transforme son lait en bonheur glacé

À Saint-Martin-la-Pallu, quatre associés ont fait le pari de valoriser leur production laitière en créant leurs propres produits fermiers. Yaourts, fromages, beurre, crème fraîche et surtout glaces artisanales séduisent aujourd'hui particuliers et collectivités.

📍 Kaëna Boucenna

À cœur de la campagne poitevine, la Ferme de Blas'Lait produit bien plus que du lait. Elle cultive une véritable passion du goût. David Berquin, Guillaume Bouster, Noémie et Damien Laroche ont ouvert les portes de leur exploitation à Saint-Martin-la-Pallu pour partager une aventure entrepreneuriale née d'une question récurrente des visiteurs : « Où peut-on trouver votre lait ? » Face à la demande grandissante, les quatre associés décident de franchir le pas et de commercialiser directement leurs productions. Le succès est rapidement au rendez-vous. Aujourd'hui, la gamme Blas'Lait s'est largement étoffée : yaourts traditionnels ou à la grecque, lait frais, crème fraîche, beurre, fromages affinés... Sans oublier les pièces de boucherie et les

plats cuisinés proposés dans la boutique de la ferme. La qualité des produits a également séduit plusieurs acteurs locaux. Des hôpitaux, maisons de retraite et des établissements scolaires font désormais confiance à l'exploitation.

Des glaces qui font l'unanimité

S'il fallait désigner une star parmi les produits de la ferme, ce serait sans hésiter la glace artisanale. Fabriquée exclusivement à partir du lait produit sur l'exploitation, elle fait le bonheur de tous, petits et grands. Chocolat, vanille, caramel, café, fraise ou mangue : chacun y trouve son parfum préféré.

« Les enfants disent que c'est la meilleure glace du monde. On a l'impression d'être des

marchands de bonheur », sourit Damien Laroche.

Pour les amateurs de saveurs plus originales, la glace au Baileys rencontre déjà un franc succès. Et pour permettre au plus grand nombre d'en profiter, Noémie et Damien ont eu l'idée de proposer la location de leur machine à glace lors de mariages, anniversaires ou événements associatifs.

Une exploitation moderne et engagée

L'histoire de la ferme débute en 1989 avec le regroupement de deux exploitations agricoles. Reprise progressivement par David, Guillaume et Damien, elle prend un nouveau tournant en 2021 avec la création de la marque Blas'Lait. Noémie rejoint ensuite l'aventure en tant qu'as-

soyée. La répartition des rôles est parfaitement rodée. Noémie pilote la commercialisation et la vente directe, Guillaume gère les cultures, David veille sur le troupeau tandis que Damien supervise l'alimentation des animaux et la transformation laitière. Premier installé, Damien est tombé très jeune dans le monde agricole. Fils de céréaliers, il découvre sa vocation au contact des bovins. « Je ne peux pas l'expliquer, c'est un virus ! », plaisante-t-il. Cette passion se retrouve dans chaque aspect du fonctionnement de la ferme. Labellisée Haute Valeur Environnementale (HVE), l'exploitation s'attache à préserver la biodiversité grâce à des pratiques respectueuses des écosystèmes. Prairies naturelles, fleurs sauvages et insectes pollinisateurs participent

à cet équilibre recherché.




Priorité au bien-être animal

À la Ferme de Blas'Lait, les 140 vaches laitières bénéficient d'une attention quotidienne. Brosses de massage, matelas à eau, tapis en caoutchouc : tout est pensé pour leur confort. « Cent quarante vaches, ce sont cent quarante athlètes. Il faut en prendre soin », résume Damien. La ferme a également investi dans l'automatisation de certaines tâches physiques afin de réduire la pénibilité du travail. Soutenue par cinq salariés, l'équipe parvient ainsi à maintenir un haut niveau d'exigence tout en préservant la santé des hommes et des femmes qui y travaillent.

Plus d'infos : www.lafermedeblaslait.fr



Retrouvez tous les gestes simples pour économiser et préserver l'eau.

-  Fermer le robinet pendant le brossage des dents
-  Préférer une douche rapide à un bain
-  Bien remplir le lave-vaisselle...

GRAND POITIERS
communauté urbaine

eaux de Vienne
SIVEP



futuroscope

XPERIENCES

EXPLOREZ
**LE MYSTÈRE
DES BERMUDES**

PROFITEZ D'UNE RÉDUCTION DE

-9€/pers.*

sur les billets datés et séjours
Futuroscope **1 jour de visite.**

-18€/pers.*

sur les billets datés et séjours
Futuroscope **2 jours de visite.**

* Réductions valables en réservation sur [futuroscope.com](https://www.futuroscope.com) uniquement jusqu'à la veille du premier jour de visite, sous réserve de disponibilités avec le code promo **PARTETE26**, applicables sur les tarifs 2026 selon calendrier tarifaire, hors taxe de séjour, frais de dossier et assurance annulation facultative. Offres non rétroactives, non cumulables avec toutes autres promotions, non applicables sur les billets 3 jours, 4 personnes et +, Soirée, Nocturne, le billet Aquascope, les billets à date libre, et les tickets Groupe. Non disponibles sur place aux caisses du parc. SA Futuroscope Destination, RCS Poitiers B 400 857 090. Visuel partiellement conçu par l'IA, Gloryparis, Futuroscope.

PROFESSIONNELS

UNE BANQUE QUI S'ADAPTE À VOTRE BUSINESS, PAS L'INVERSE.

FORFAIT
À PARTIR DE
25€TH
/MOIS



**1 COMPTE, 1 CARTE,
DES SOLUTIONS BANCASSURANCES ET DE E-FACTURATION
POUR PILOTER, PROTÉGER ET BOOSTER VOTRE ACTIVITÉ.**



pro by **CA**

(1) Offres et tarifs en vigueur au 01/06/2026. Offres groupées de services Pro by CA réservées aux personnes agissant pour leurs besoins professionnels et soumises à conditions. Ouverture définitive du compte et octroi des moyens de paiement sous réserve d'acceptation par le Crédit Agricole de la Touraine et du Poitou. Produits et services composant les offres détaillés dans le contrat et pouvant être souscrits séparément : renseignez-vous auprès de votre Caisse régionale. Pour plus d'informations, consultez un conseiller. CRÉDIT AGRICOLE DE LA TOURAINE ET DU POITOU Société coopérative à capital variable, agréée en tant qu'établissement de crédit - Siège social : 18 rue Salvador Allende - CS50 307 - 86008 - Poitiers - 399 780 097 RCS POITIERS. Société de courtage d'assurance immatriculée au Registre des Intermédiaires en Assurance sous le n° 07 023 896 (www.orias.fr). CPI 8601 2024 000 000 014 délivrée par la CCI de la Vienne, bénéficiant de Garantie financière et Assurance Responsabilité Civile Professionnelle délivrées par la CAMCA, 53 rue de la Boétie, 75008 Paris - Identifiant unique CITEO FR234342_01VUOZ. Ed 06/2026. Document à caractère publicitaire.



S'engager pour les citoyens et territoires

L'énergie électrique, c'est notre métier. C'est aussi un service public essentiel pour relever les défis climatiques. Présents sur l'ensemble du territoire, nous agissons pour accompagner les politiques publiques en faveur de la transition et de la sobriété énergétique et répondre aux nouvelles attentes des Français.

ENEDIS